



原小学校の教育に関するアンケート調査結果

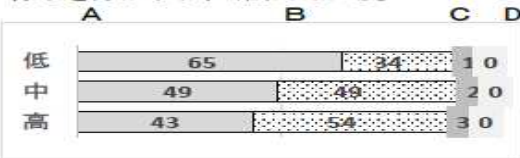
11月にご回答頂いたアンケートの集約結果をお知らせします。数字は%です。

福岡市立原小学校の教育に関するアンケート調査結果 *グラフの数値は、%です。

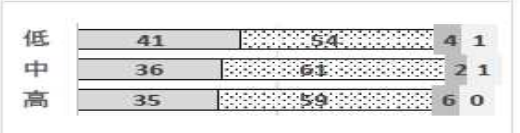
とくにそう思う A そう思う B

1 学校(学年・学級)の取組

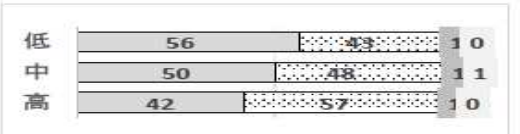
①お便りや懇談会などで、学校や学校の様子を分かりやすく伝えている。



②教室の環境や学校の環境が整っている。



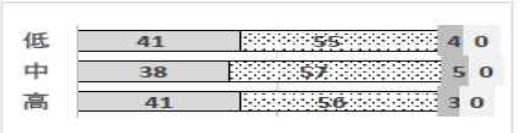
③子ども達が「学校は楽しい」と思える学年・学級づくりに努めている。



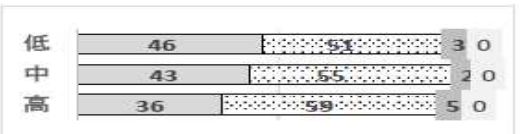
④わかりやすい授業づくりに工夫している。



⑤子ども達の安全確保のために、安全指導や不審者への対応に努めている。



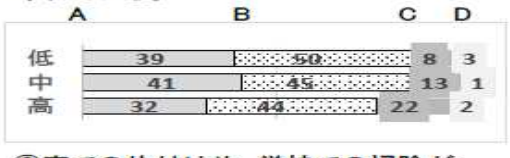
⑥家庭や地域と連携して、子ども達の教育に取り組んでいる。



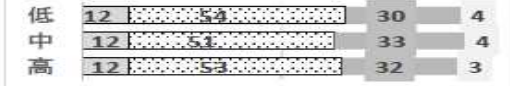
あまり思わない C そう思わない D

2 お子様のこと

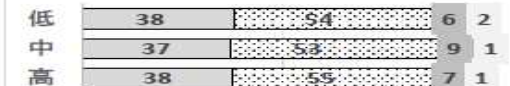
①早寝早起き、朝ご飯の生活習慣を守れている。



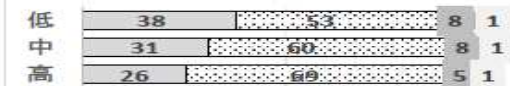
②家での片付けや、学校での掃除ができています。



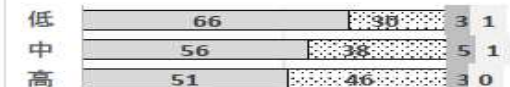
③学力向上のため、家庭学習(宿題など)にきちんと取り組んでいる。



④学校の授業が楽しく、分かりやすいと言っている。



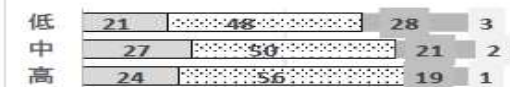
⑤子どもは楽しく学校に通っている。



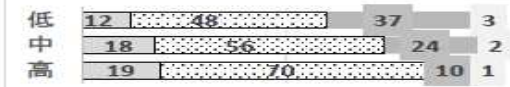
⑥子どもは学校生活の様子を家庭で話している。



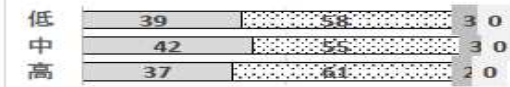
⑦子どもは地域の人へ進んであいさつをしている。



⑧子どもは自分自身の長所や短所を知っている。

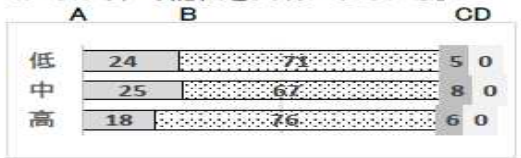


⑨子どもは学校のきまりを守っている。

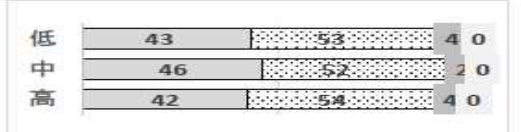


3 保護者の皆様ご自身のこと

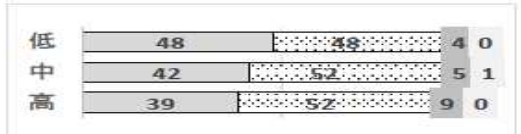
①子どもに温かい言葉をかけ、子どものがんばり、可能性を大切にしている。



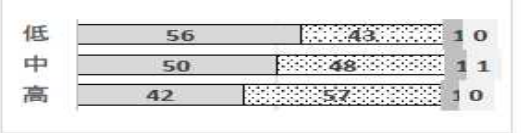
②子どもにあいさつ・人権感覚の大切さを身につけさせようとしている。



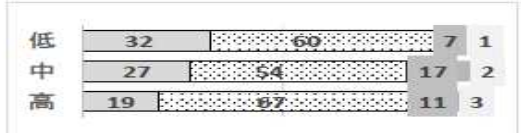
③学校から配布される配布物(プリント)に目を通している。



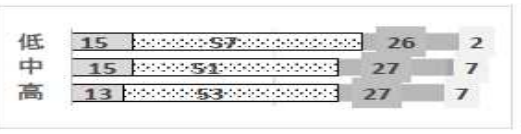
④子どものことで気になることや意見・要望などを学校に知らせている。



⑤PTA活動に関心を持ち、授業参観・懇談会などに参加している。



⑥家庭や地域で問題が起きたとき、学校にも相談している。



アンケートへのご協力ありがとうございました。

肯定的な意見(Aとくにそう思う Bそう思う)の割合が、全体的に多くなっています。

その中で、他に比べて数値が低いのは、「家庭での片付け・学校での掃除」「進んで挨拶」「長所や短所」でした。挨拶では、挨拶をされたら返すことはできるのですが、「進んで」というところが課題です。「挨拶をしなさい!」というだけでなく「なぜ挨拶をするのか」を子どもたちに伝えたり、大人が率先して挨拶をしたりすることで、子ども達が意識できるようにしていきたいと思ひます。掃除についても、挨拶と同様に取り組んでいきたいと思ひます。また、「長所・短所」については、低→中→高と、学年が上がるにつれて割合が高くなっています。低学年から様々なことを経験する中で子ども達が自信をもち、自己理解が進んでいることの表れではないかと思ひます。

ここ、数年のアンケート結果をみると、ほとんどの項目でAとBをあわせた割合の変動が少なく、結果も毎年高いことが分かりました。保護者や地域の方に温かく支えられていることで、原小学校の子ども達は、毎日を安心して楽しく過ごせているのだと感じております。

学校も保護者の方、地域の方の協力を頂きながら、よりよい教育活動が行えるように取組を進めていきます。これからも、ご協力の程、よろしくお願いいたひします。