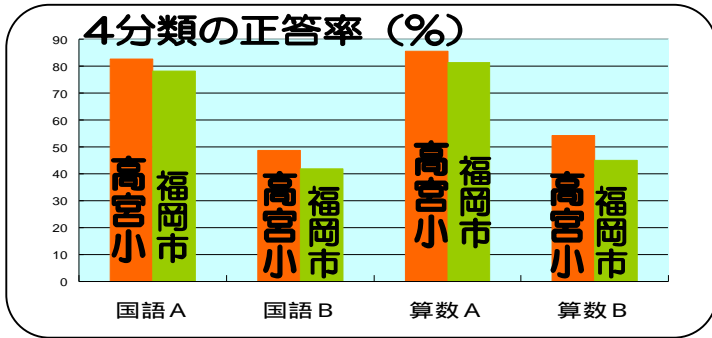


学力調査結果の公表

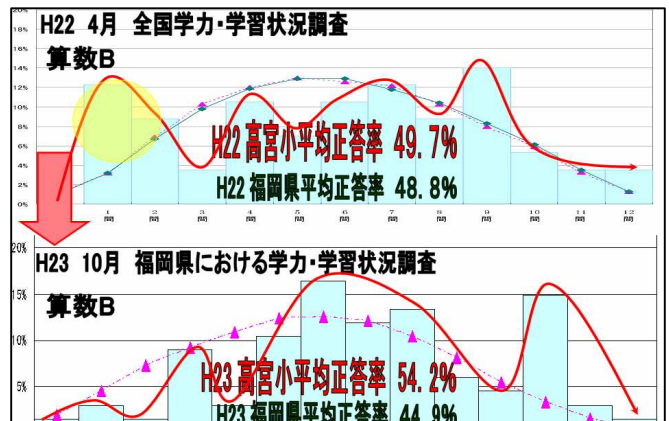
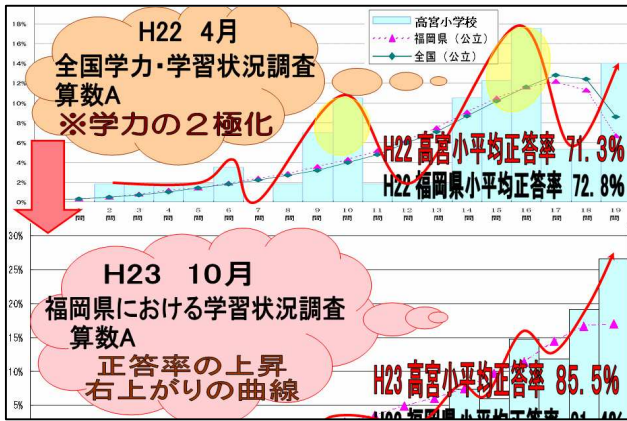
本年度10月3日に実施しました、福岡県における学力調査(6年)についてお知らせします。



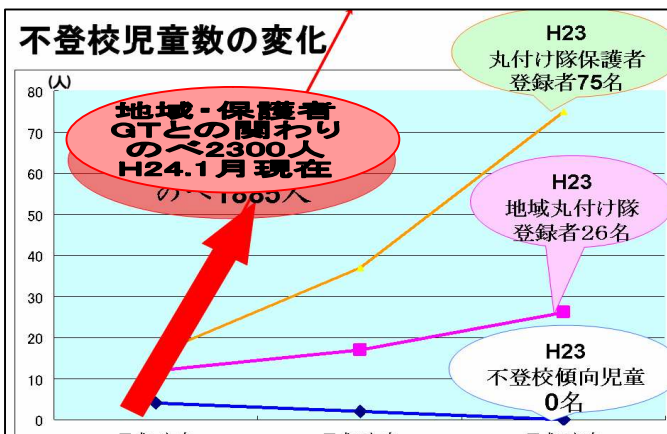
[結果の概要]

本校においては、国語及び算数のA(知識) B(活用)の4分類において「上回っている」「やや上回っている」という結果が出ています。

[結果の分析] 昨年度の結果と比較しながら、詳しく見てみると、



算数Aでは、昨年度は「学力の2極化」という課題がありました。本年度は右上がりの伸びと共に、正答率が4%高くなりました。算数Bでは、低位の児童が減り、正答率は10%高くなりました。



また、地域の方や保護者の皆様・ゲストティーチャーなど、いろいろな方との関わりが増えるにつれて、遅刻や不登校傾向の児童が減り、本年度は不登校傾向児童数は「0」になりました。

[今後の取組] 上記のような結果をふまえ、本校では、

- ・各教科において、自分の考えを書く活動を継続して取り組みます。
- ・算数科においては「見通し」を持たせて、自力解決の時間を確保し、筋道立てて自分の考えを書く学習に繰り返し取り組みます。
- ・人と出会い、関わり、つながる教育活動の創造に継続して取り組みます。