



ほけんだより

4月

平成31年4月8日(月)
福岡市立高宮小学校

4月のほけん目標：自分のからだを知ろう

春のおとすれとともに、新学期がスタートしました。
みなさん進級おめでとうございます。新しい学年、新しい
クラス、初めて会う先生…わくわくドキドキですね。
ほけんしつでは、みなさんが楽しい学校生活がおくれるよう
にお手伝いします。元気なみなさんの笑顔が、ずーとつづく
ように、からだや心について、これからもいっしょに考え
たり勉強していきましょう。



高宮小

～ほけんしつのルール～

た 担任の先生に言ってから来てください。

自分で伝えてね

か 必ず、名前を名乗ってから保健室に入ります。

職員室に入るときと同じです

み 水で傷口をきれいに洗ってきましょう。

ぬらすのと洗うのは違うよ

や 休んでいる人がいるときは静かにしましょう。

マナーです



こんなときはほけんしつへ

けがをしたとき



具合がわるいとき



「からだ」や「こころ」の
ことで相談したいとき



「からだ」や
「けんこう」について
調べたり、
勉強したり
したいとき

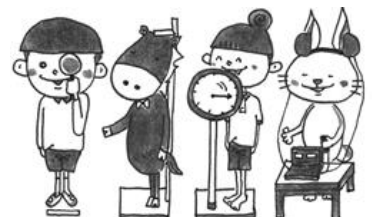


健康診断の日程をお知らせします

項目	日時・学年	準備など
発育測定 	4月 9日 (火) 5・6年	・体操服を持ってきましょう ・髪は横に結んできましょう
	4月 10日 (水) 3・4年	
	4月 12日 (金) 2年	
	4月 18日 (水) ひまわり	
	4月 19日 (金) 1年	
聴力検査 	4月 15日 (月) 5年	・耳そうじをしておきましょう
	4月 16日 (火) 3年	
	4月 17日 (水) 2年	
	4月 18日 (木) ひまわり	
	4月 22日 (月) 1年	
視力検査 	4月 18日 (木) ひまわり	・めがねを忘れずに 持ってきましょう
	4月 23日 (火) 6年	
	4月 24日 (水) 5年	
	4月 25日 (木) 4年	
	4月 26日 (金) 3年	
	5月 7日 (火) 2年	
	5月 9日 (木) 1年	
尿検査一次 全学年	4月 17日 (水)	・朝起きてすぐの尿を とりましょう ・忘れずに持ってきましょう
	4月 18日 (木) 前日忘れた人	
尿検査二次 対象者のみ	5月 8日 (水)	・対象者はお知らせします
心電図検査 1年・ひ1年	5月 21日 (火)	・体操服を持ってきましょう
内科検診 ひ・1・2・5年	5月 15日 (水)	・体操服を持ってきましょう
	6月 19日 (水) 3・4・6年	
耳鼻科検診 全学年	5月 16日 (木)	・髪の毛の長い人は結びます ・耳垢をとっておきましょう
歯科検診 ひ・4・5・6年	6月 7日 (金) 1・2・3年	・歯みがきを念入りに してきましょう
	6月 11日 (火)	
	ひ・4・5・6年	
眼科検診 全学年	6月 5日 (水)	・めがねを忘れずに 持ってきましょう

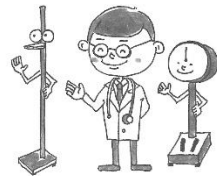
健康診断の目的は??

- ① 自分のからだの調子や成長のしかたを知る
- ② 病気を早く見つけ、早く治りようする
- ③ 健康や自分のからだに関心を持つ

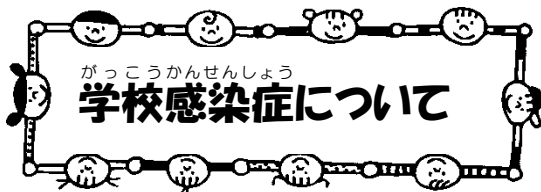


がっこうい せんせいがた しょうかい 学校医の先生方を紹介します

今年度、お世話になる学校医の先生方です。みなさんの心身の健康のため、さまざまな面からサポートしてさせていただきます。これから始まる健康診断でもみなさんの体をみてさせていただきます。

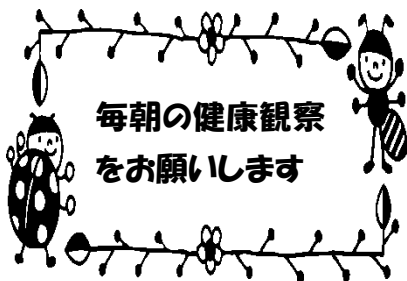


- 内科： 後藤 元宏 先生 (後藤小児科医院) TEL 531-3243
- 歯科： 平川 誓生 先生 (平川歯科) TEL 531-2651
- 眼科： 清澤 敦子 先生 (きよさわ眼科) TEL 521-0559
- 耳鼻科： 迫 真矢子先生 (柴田クリニック) TEL 713-8185
- 薬剤師： 平島 裕一郎先生 (中央保険調剤薬局) TEL 522-2964



次の表の感染症にかかった場合、出席停止となり、欠席扱いにはなりません。学校感染症にかかった場合は、学校へご連絡いただき、出席停止期間は十分に休養してください。

感染症の種類	出席停止の期間の基準	
インフルエンザ (鳥インフルエンザ (H5N1)を除く)	発症後5日を経過し、かつ、解熱した後2日 (幼児にあっては3日)を経過するまで	ただし、病状により学校医その他の医師において感染のおそれがないと認めるときはこの限りではない
百日咳	特有の咳が消失するまで又は5日間の適正な抗菌性物質製剤による治療が終了するまで	
麻疹	発疹に伴う発熱が解熱した後3日を経過するまで	
流行性耳下腺炎	耳下腺、顎下腺又は舌下腺の腫脹が発現した後5日を経過し、かつ、全身状態が良好になるまで	
風しん	発疹が消失するまで	
水痘	全ての発疹が痂皮化するまで	
咽頭結膜熱	主要症状が消退した後2日を経過するまで	
結核及び髄膜炎菌性髄膜炎 溶連菌感染症	病状により学校医その他の医師において感染のおそれがないと認めるまで	



登校前に、お子さまが学校で一日を元気に過ごせる状態であるかどうかの確認をお願いします。スキンシップをかねて、手をにぎる、おでこに手をあててみるのもいいかもしれませんね。





保健関係書類についてのお願い

お忙しい中、記入していただくものがたくさんありますが、ご協力お願いいたします。

【記入・提出するもの】

◇ 保健調査票（全員）

健康診断で校医による検診や日々の健康管理の参考にします。健康状態で気になることがありましたら、ご記入ください。6年間使用しますので、大切に扱っていただきますようお願いいたします。

◇ 緊急時連絡カード（全員）

学校でお子さまがけがをされた時などの緊急時に使用します。本校では新1・4年生のみ、新しい用紙にご記入いただく形式です。他の学年は、変更があるところを赤ペンで修正をお願いします。学校から病院を受診する際は、保護者の方へ連絡を取りますので、確実に連絡がとれる連絡先（できれば仕事先もお願いします。）を2件以上ご記入ください。また、年度途中で連絡先に変更があった場合は、お知らせください。

◇ 心臓病調査票（1・4年・市外からの転入生）

記入もれや記入間違いが多いので、ご注意ください。

◇ 結核検診問診票（全員）

太枠内の「はい」にひとつでも〇をつけた場合は、最後の住所・電話番号等の記入を忘れずに行ってください。

◇ 運動器検診問診票（全員）

裏面まであります。記入漏れにご注意ください。

◇ 同意書（1年・市外からの転入生）

押印をお忘れなく。

提出しめきりは **4月12日（金）** です。よろしくお願いいたします。



保健室ではおうちの方と協力して、自分らしく心もからだも健康なお子さまを育てていきたいと思っています。いつでもお気軽に保健室にお立ち寄りください。

