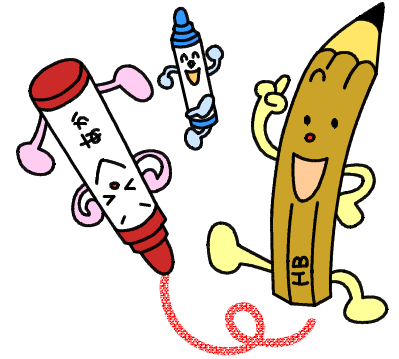


# 高宮小学校持ち物のきまり

## 1 筆箱

- (1) 筆箱は、箱形のものがのぞましい。(鉛筆の部屋がある物がよいです)
- (2) 鉛筆は5～6本入れます。派手でない物で、一本ずつ記名します。  
朝の時点で、すべて削った鉛筆を入れておきましょう。
- (3) 鉛筆のこさは、2BかBのものを使いましょう。キャップはつけてもよいです。  
学習中は、音がするので鉛筆をけずることはできません。ただし、色鉛筆はけずってよいです。  
図工など、必要なとき以外は色ペン等は使いません。
- (4) 赤鉛筆1本、青鉛筆1本を入れておきましょう。
- (5) 白い消しゴムを使いましょう。よく消えるものを選びましょう。
- (6) 油性の名前ペンは、細字のものを入れておきましょう。
- (7) じょうぎは10～15cm程度の直定規を使いましょう。曲がる物は使いません。  
※ 不必要な色ペン・華美な飾りや遊びの機能がある物は、持ってきません。



## 2 お道具袋

- (1) 机の横にかけられる手提げを準備しましょう。
- (2) 入れるものを確かめましょう。
  - ・のり ・はさみ ・セロハンテープ ・色鉛筆 ・パス(クレパスなど)
  - ・三角じょうぎ ・コンパス ・分度器 などは、学習で必要なときに入れておきます。

## 3 ノート

- (1) マス目などの規格については、各学年最初に配られるノートと同じ物を選びましょう。
- (2) 新しい物に買い換えるときには、表紙についても学習に適した物を選びましょう。

※ すべてのものに、だれが見ても分かるように必ず記名をしておきましょう。



# 【筆箱に入れておくもの】

かどが 4つの とうめい じょうぎ

し かくい 消しゴム まっ白で

こ れは 使える 赤えんぴつ

い い黒だね 名前ペン

こ く書ける とんがりえんぴつ 5～6本

