



ほけんだより

4月

平成 29 年 4 月 7 日(金)
福岡市立高宮小学校
養護教諭

4月のほけん目標：自分のからだを知ろう

新2年生～新6年生のみなさん、進級おめでとうございます。新しい学年、新しいクラス、初めて会う先生・・・わくわくどきどきな1年がスタートです！みなさんが元気に笑顔で学校生活を送ることができるように、遠くからですが見守っています*

みなさんの元気なすがたが見られることを楽しみにしています！よろしくおねがいします*



高宮小

～ほけんしつのルール～

た 担任の先生に言ってから来てください。

自分で伝えてね

か 必ず、名前を名乗ってから保健室に入ります。

職員室に入るときと同じです

み 水で傷口をきれいに洗ってきましょう。

ぬらすのと洗うのは違うよ

や 休んでいる人がいるときは静かにしましょう。

マナーです



こんなときはほけんしつへ

けがをしたとき



具合がわるいとき



「からだ」や「こころ」のことで相談したいとき



「からだ」や「けんこう」について調べたり、勉強したりしたいとき

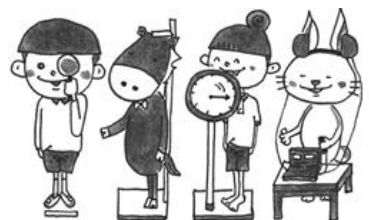


健康診断の日程をお知らせします

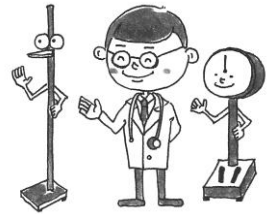
項目	日時・学年	準備など
 はついくそくてい 発育測定	4月10日(月) 6年	・体操服を持ってきましょう ・髪は横に結んできましょう
	4月11日(火) 4・5年	
	4月13日(木) 2・3年	
	4月18日(火) 1年	
	4月19日(水) ひまわり	
 ちようりよくけんさ 聴力検査	4月14日(金) 5年	・耳そうじをしておきましょう
	4月17日(月) 3年	
	4月19日(水) ひまわり	
	4月20日(木) 2年	
	4月21日(金) 1年	
 しゃりよくけんさ 視力検査	4月19日(水) ひまわり	・めがねを忘れずに持ってきましょう
	4月24日(月) 6年	
	4月25日(火) 5年	
	4月27日(木) 3年	
	5月1日(月) 4年	
	5月8日(月) 2年	
	5月9日(火) 1年	
にようけんさいいちじ 尿検査一次	4月19日(水) 全学年	・朝起きてすぐの尿をとりましょう ・忘れずに持ってきましょう
	4月20日(木) 前日忘れた人	
にようけんさいにじ 尿検査二次	5月2日(火) 対象者のみ	・対象者はお知らせします
しんでんずけんさ 心電図検査	5月2日(火) 1年・ひ1年	・体操服を持ってきましょう
ないかけんしん 内科検診	5月10日(水) 1・2・3年	・体操服を持ってきましょう
	5月24日(水) 4・5・6年・ひ	
 じびかけんしん 耳鼻科検診	5月11日(木) 全学年	・髪の毛長い人は結びます ・耳垢をとっておきましょう
	 しかけんしん 歯科検診	6月6日(火) 1・2・3年
がんかけんしん 眼科検診	6月9日(金) 4・5・6年・ひ	
 がんかけんしん 眼科検診	6月28日(水) 全学年	・めがねを忘れずに持ってきましょう

健康診断の目的は??

- ① 自分^{じぶん}のからだの調子^{ちようし}や成長^{せいちよう}のしかた^しを知る
- ② 病気^{びようき}を早く^{はや}見つけ^{みつけ}、早く^{はや}治り^ちようする
- ③ 健康^{けんこう}や自分^{じぶん}のからだに^{かんしん}関心^{しん}を持つ



がっこうい せんせいがた しょうかい 学校医の先生方を紹介します



こんねんど せわ がっこうい せんせいがた しんしん
今年度、お世話になる学校医の先生方です。みなさんの心身の健康のため、さまざまな面からサポートしてさせていただきます。これから始まる健康診断でもみなさんの体をみてさせていただきます。

- 内科： 後藤 元宏 先生 (後藤小児科医院) TEL 531-3243
- 歯科： 平川 誓生 先生 (平川歯科) TEL 531-2651
- 眼科： 清澤 敦子 先生 (きよさわ眼科) TEL 521-0559
- 耳鼻科： 迫 真矢子先生 (柴田クリニック) TEL 713-8185
- 薬剤師： 平島 裕一郎先生 (中央保険調剤薬局) TEL 522-2964

まちがいさがし にちょうせん！



あさ た いちにち ひつよう
朝ごはんは食べてきていますか？朝ごはんは一日をスタートさせるために必要なエネルギーを補給するためにとっても大切です。高宮小では、ほとんどの人が朝ごはんを食べてきていますが、中には食べていない人も…食べている人は、内容を少し見直してみてください。朝ごはんには菓子パンだけという人もいます。野菜や果物を取り入れて、バランスのよい朝ごはんを目指してください。

【まちがいさがしのこたえ】お母さんの三角巾、女の子のおはし、男の子の煎餅、お父さんのネクタイ、サツメのトランプ、お父さんの眼鏡、手前さんの手紙、お父さんの眼鏡、お父さんのネクタイ



保健関係書類についてのお願い

お忙しいなか記入していただくものがたくさんありますが、ご協力お願いいたします。

【記入・提出するもの】

◇ 保健調査票（全員）

健康診断で校医による検診や日々の健康管理の参考にします。健康状態で気になることがありますたり、ご記入ください。6年間使用しますので、大切に扱っていただきますようお願いいたします。

◇ 緊急連絡カード（全員）

学校でお子さまがけがをされた時などの緊急時に使用します。新1・4年生のみ、新しい用紙にご記入ください。その他の学年は、前年度から変更がある場合のみ朱書きにて訂正をお願いします。学校から病院を受診する際は、保護者の方へ連絡を取りますので、確実に連絡がとれる連絡先をご記入ください。また、年度途中で連絡先に変更があった場合は、お知らせください。

◇ 心臓病調査票（1・4年）

記入もれや記入間違いが多いので、ご注意ください。

◇ 結核検診問診票（全員）

太枠内の「はい」にひとつでも○をつけた場合は、最後の住所・電話番号等の記入を忘れずに行ってください。

◇ 運動器検診問診票（全員）

昨年度より導入されています。記入漏れにご注意ください。

◇ 同意書（1年・市外からの転入生）

押印をお忘れなく。

提出しめきりは 4月13日（木） です。よろしくお願いいたします。

