

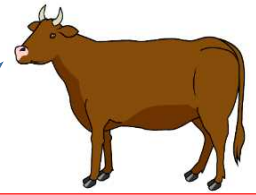


本年もどうぞよろしくお願ひいたします。

1月の全校朝会では、「1年の計は元旦にあり」という言葉について話をしました。
約400年前、中国の明の馮應京という学者が書いた「月令広義」という本に、「一日の計は晨にあり、一年の計は春にあり、一生の計は勤にあり、一家の計は身にあり」とあることが由来だと言われています。初頭に計画を立てることで日々の充実度が決まり、勤勉に働くことで一生が決まり、健康維持によって一家の行く末が決まるという意味になります。「一日の計」「一年の計」「一生の計」「一家の計」を合わせて「四計」といい、よき人生の設計に欠かせない大切な計画とされているものだそうです。

物事は、はじめが肝心ということで、子どもたちには①目標をもつこと、②実現のための具体的な方策を立てることを年頭に行い、そして今後③日々努力を続けることを頑張ってもらいたいと思っています。

子どもたちが目標をもち続け、達成させるためには、周りの大人の支援が欠かせません。保護者の皆様とともに、支えていきたいと思ひます。どうぞよろしくお願ひいたします。



～干支にちなんで～ 丑年は、先を急がず一步一步着実に物事を進めるとよい年だそうです。昔から、大変な農作業で活躍していた牛の働きぶりにより、丑年は「耐える」「これから発展する前触れ」というような年になると言われています。今年も、全国的に新型コロナウイルス感染症の心配が高まっています、我慢せざるを得ないことも多々あることと思ひます。それでも、丑年のいわれのように、一步一步前進し、子どもたちの力が確実に伸びる年になることを願っています。

～感染症拡大防止に向けて～
毎朝の検温と健康チェック表の記入をお願いします。体調不良の場合は、無理をせず、ご家庭で様子をみられてください。
また、本人及び同居のご家族がPCR検査等を受検される場合は、学校にご連絡ください。

行事予定



- 7日(木) 全校朝会 始業日
- 8日(金) 給食開始
- 12日(火) 安全の日 スマイルデー
- 13日(水) クラブ活動(4・6年)
- 14日(木) 多々良中学校出前授業(6年)
- 14日(木) 1人1台端末持ち帰り日(対象児童)
- 18日(月) 1人1台端末返却(対象児童)
- 18日(月) 代表委員会
- 20日(水) 特別時制
- 21日(木) 1人1台端末持ち帰り日(対象児童)
- 22日(金) 特別時制 教育相談
- 23日(土) 土曜授業【オンライン配信授業】
- 23日(土) いじめゼロサミット(6年担当児童)
- 25日(月) 1人1台端末返却(対象児童)
- 25日(月)～29日(金) 給食週間
- 28日(木) 委員会活動
- 29日(金) 多々良中学校入学説明会(6年生)



お願ひ



- 1日(月) 全校放送
- 2日(火) 安全の日
- 2日(火) 6年薬物乱用防止学習
- 3日(水) 特別時制
- 4日(木) 新1年生入学説明会
- 10日(水) スマイルデー クラブ活動(5・6年)
- 12日(金) 教育相談
- 15日(月) 代表委員会
- 16日(火) 不審者対応についての学習
- 18日(木) 1人1台端末持ち帰り日(対象児童)
- 19日(金) 特別時制
- 20日(土) 土曜授業【オンライン配信授業】
- 22日(月) 1人1台端末返却(対象児童)
- 24日(水) お別れ集会 クラブ活動(4・5・6年)
- 26日(金) 教育相談 特別時制
- 26日(金) 学年末懇談会(1・2年生コスモス学級)



お知らせ

【時制の変更について】

1月より火曜日時制を変更しています。給食後、昼休みなしで一斉下校するため、下校時刻が13:55となります。GIGAスクールの準備と研修時間の確保のため、ご理解ご協力をよろしくお願ひいたします。

【土曜授業について】

以前からお伝えしていた通り、福岡市の小学校では、1月23日と2月20日に土曜授業を行います。これは今後、全市一斉の臨時休業となった場合を想定し、「1人1台端末のテレビ会議システム(Google meet)」を活用したオンライン授業の実施方法等について理解を深めることが目的です。

対象児童は、1月14日(木)にタブレットを持ち帰りますので、各ご家庭でWi-Fi接続を確認してください。持ち帰り当日、実施についてのプリントを全員に配付しますので、ご熟読ください。また、端末を入れるためのクッション性のある袋(A4サイズ大)もご用意ください。

(今後の臨時休業の場合を想定し、全てのご家庭で袋のご準備をよろしくお願ひいたします。)

