

5月 給食たより



令和 4年 5月11日
福岡市立若宮小学校
学校栄養職員

新学期が始まって一カ月がたちました。新しいクラスの仲間と楽しく生活ができていますか？

給食はみんなで協力して準備できていますか？振り返ってみましょう。

去年から流行している新型コロナウイルスの影響で、マスクを外している時は、会話ができません。食べている間は、お話をしないようにしましょう。

そして、手洗いも大切な感染対策です。手に付いたウイルスをきちんと洗い流して、きれいな

手で給食の準備や食事をしましょう。



エプロンはしっかり着ているかな？

学校では、給食当番の時にエプロンを着ていますが、正しく着ることができていますか？

正しく着ていないと、髪の毛や糸くずが給食に入ったり、こぼれたものが洋服に付いてしまったりすることがあります。

また、エプロンの袖が長いことがありますが、手は手首までしっかり出してください。手のひらがエプロンの袖で隠れていると、エプロンの袖がお玉や食缶に引っかかり、事故が起こることがあります。

下のイラストを見て、エプロンを正しく着ているか確認してみてくださいね。

給食当番の約束



エプロンは

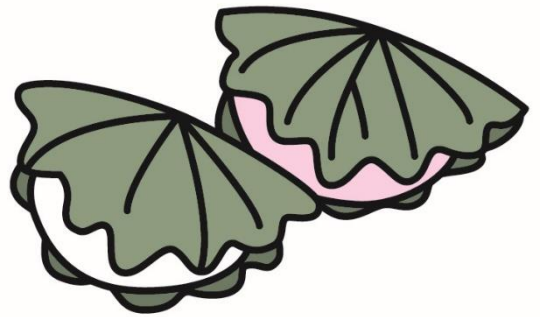
金曜日にもってかえって、家で洗濯してきてね。

こんげつ きょうじしょく

今月の行事食コーナー

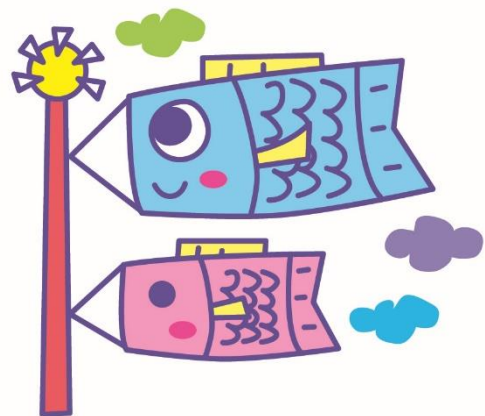
がつ にち きゅうしょく こんげつ きょうじしょく
5月2日の給食に、今月の行事食の

かしわもち かしわもち かしわ は
柏餅ができました。柏餅とは、柏の葉で
おもちをつつ なか あん はい
おもちを包んだもので、中に餡が入って
います。



かしわもち たんご せっく がつ にち
柏餅は、端午の節句（5月5日のこと
ものひ）に食べられる行事食です。

かんとう はじ ぶんか かしわ き は
関東で始まった文化で、柏の木の葉は、
しんめ そだ ふる は お
新芽が育たないと古い葉が落ちないため、
しそんはんえい えんぎ かつ
「子孫繁栄」という縁起を担いだものと
いわれています。



生活リズム、《くずれて》いませんか？

あさ
朝ごはんをしっかりと食べる時間をとれてい
ますか？朝ごはんを食べることで、1時間目から
せんせい はなし しゅうちゅう き
先生の話を集中して聞くことができ、お
ともだち げんき あそ
友達とも元気に遊ぶことができます。

いち からだ うご かすと よる
1日、体をたくさん動かすと、夜もぐっす
り眠ることができるので、朝すっきり目覚め
ることができます。

しょうがっこう せいかつ はやね はやお あさ
小学校の生活で、早寝・早起き・朝ごはん
しゅうかん まち おとな やく
の習慣を守れると、大人になってもずっと役
に立ちます。

