



平成30年度「夢ふくおかネットワーク」総会・講演会

平成30年6月5日に平成30年度「夢ふくおかネットワーク」総会・講演会を開催しました。企業・事業所、支援機関、保護者、教員など、多くの方に参加いただきました。

を開催しました！

【当日の内容】

- 1 開会のことば
- 2 教育委員会挨拶
- 3 総会（平成29年度事業報告・平成30年度事業計画）
- 4 講演会
「障がい者と健常者が共に働く」
～働きやすい職場環境づくり～
サンアクアTOTO(株)取締役 小袋泰宏氏
- 5 諸連絡
- 6 閉会のことば

【会場の様子】

福岡市市民福祉プラザで行いました。108名の方に参加いただきました。



【教育委員会挨拶】



総会

総会では、平成29年度事業報告・平成30年度事業計画を発表いたしました。「夢ふくおかネットワーク」事業も6年目を迎えました。これまでの5年間に於いて、ネットワークの構想についてメンバーの方々と意見交換を行ってきました。今年度は企業や学校、関係機関や保護者との連携のさらなる強化をはかるため、より具体的な手法について進めていけるよう「企業部会」を立ち上げ、新たな夢ふく構想をスタートさせました。

特別支援学校高等部の生徒の就労促進を図るため、また障がい者雇用の理解を拡げていくため、平成30年度の夢ふくおかネットワークの取組にご協力いただきますようお願いいたします。

特別支援学校高等部の生徒の就労促進を図るため、また障がい者雇用の理解を拡げていくため、平成30年度の夢ふくおかネットワークの取組にご協力いただきますようお願いいたします。

H30年度目的・目標

- ① 特別支援学校高等部の就労率及び定着率を上げる
知的障がい6校の就労率 H30年度 34.3%
- ② 特別支援学校高等部の実習件数及び夢ふく登録企業を増やす
知的障がい5校の実習件数 H30年度 111件
夢ふく登録企業数 H30年度末 300件

定着率について

夢ふくの目的のひとつである就労の定着率について、3年間の調査結果の報告。市内の特別支援学校卒業生の職場定着率は、一般の知的障がい者と比べて高い定着率を示しており、実習によるマッチングの強化や卒後のフォローアップの効果が職場定着につながっていると考えられる。

(H30.4月1日時点)	退職者数	定着率	再就職
H26年度卒生	3年後の退職者10名	80.8%	5名
H27年度卒生	2年後の退職者7名	87.3%	2名
H28年度卒生	1年後の退職者1名	97.5%	0名

企業での知的障がい者の1年後の職場定着率・・・75.1%
(2015～16年度 高齢・障害・求職者雇用支援機構調べ)

【平成30年度夢ふくおかネットワークの主な取組】

取組	開催日	詳細
平成30年度総会・講演会	H30.6.5	・平成30年度 総会・講演会 ・「障がい者と健常者が共に働く」～働きやすい職場環境づくり～サンアクアTOTO(株) 取締役 製造部部长 小袋 泰宏氏
障がい者雇用普及促進セミナー(庁内向け)	H30.7.4	・夢ふくおかネットワーク取組紹介 ・博多高等学園生徒による作業学習紹介 ・学校見学(博多高等学園)※カフェの日に合わせる
教員・保護者参加体験型実習会	H30.8月	・知的5校の就労希望者対象に博多高等学園での生徒・教員体験型実習の実施(保護者も参加要請)
教員向けセミナー	H30.8月	・職場見学を2回(企業1社・A型事業所1社)
教員向けセミナー	H30.8月	・教員清掃研修(ビルメンテ協会と共催)
企業・保護者向けセミナー	H30.10.12	・福岡市障がい者就労支援センターと共催
(県共催)企業向けセミナー	H30.11月	・知的特別支援学校合同技能発表会 生徒の実技発表 一福岡県立古賀特別支援学校で開催
保護者向けセミナー	H31.2月	・卒業生と保護者、担当教諭、企業担当者からのお話

講演会

「障がい者と健常者が共に働く」

～働きやすい職場環境づくり～

サンアクアTOTO株式会社

取締役 製造部 部長 小袋 泰宏 氏



講演会ではサンアクアTOTO株式会社の取締役製造部部長の小袋泰宏様をお迎えし、「障がい者と健常者が共に働く」～働きやすい環境づくり～という内容でお話いただきました。

1993年の設立以来、様々な障がいの方々を雇用しておられるサンアクアTOTOでは、設備面のバリアフリー化や安全対策はもちろん、一人一人の障がいに合わせた、大掛かりな改修や費用がなくともできる改善や工夫を随時行っているそうです。その具体的な事例を動画や画像を使って紹介してくださいました。そうした改善や工夫は障がい者だけでなく、会社全体の効率化や業績アップにつながっているそうです。そしてその改善や工夫は、障がい者自ら発案しているそうで、講演会の参加者はその“目からうろこ”なアイデアに関心していました。

また、障がいのある社員のサポート体制についても詳しくお話くださいました。社員相談窓口の設置や欠勤状況の把握により、問題の早期発見・解決につなげたり、家族会を通して家庭との連携を図ったりするなど、社員のサポート体制の強化にも力を入れているとのことでした。サンアクアTOTOの社員の定着率が高いのもうなずけます。

最後にサンアクアTOTOで働く社員の方のコメントを動画で紹介いただきました。理解ある会社でしっかり戦力となって働く社員の方の表情はとても生き生きとして、参加した方々からも「障がい者雇用に希望が持てた」などの感想を数多くいただきました。

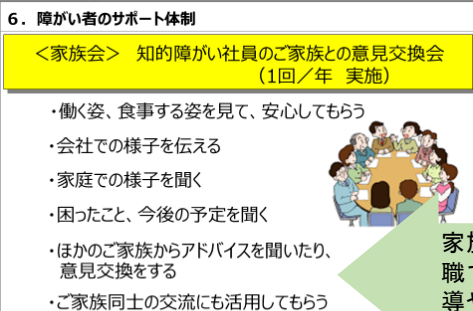
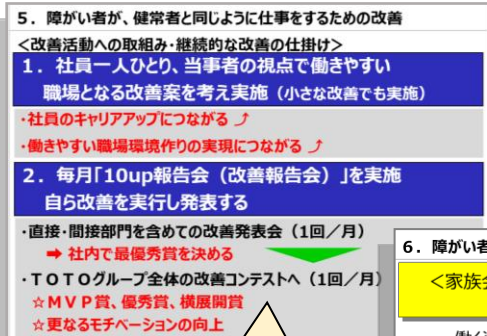
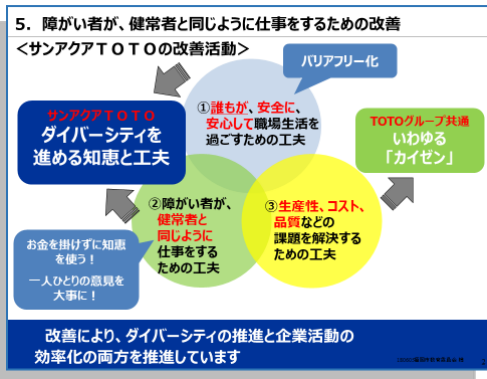
サンアクアTOTO株式会社は、福岡県・北九州市・TOTO株式会社の3者が共同出資した第三セクター方式のTOTO株式会社の特例子会社です。働く意思と能力がありながら、就労の機会に恵まれない障がいのある方にその機会を拡大し、社会的、経済的な自立に役立ちたいという願いで設立されました。

現在全社員 145 名中 93 名の障がい者を雇用しています。

TOTO株式会社は、離職率の低さや障がい者雇用への取組などが評価され「第7回日本でいちばん大切にしたい会社大賞」で経済産業大臣賞を受賞。サンアクアTOTO株式会社も2013年に障がい者雇用優良事業所として厚生労働大臣賞を受賞されています。



【講師】
サンアクアTOTO株式会社
取締役 製造部 部長
小袋 泰宏氏



家族会での意見や情報を管理職で共有し、より良い業務指導や個人ケアにつなげていく

サンアクアTOTOが求める人材 15か条、社員の声

- 大きな声で挨拶できる (ex先にすることが大切)
- うそをつかない
- ルールを守る (ex安全、コンプライアンス遵守)
- 協調性がある
- 感情のコントロールができる
- 素直である
- 努力ができる
- 自力で通勤ができる
- 入社後、社員の前で自分の障がいについて話せる
- 自力でトイレに行ける
- 大きな借金がない
- 必要なコミュニケーションが取れる(報・連・相)
- ご家庭が協力的である
- 週40時間以上働ける
- 突発休暇を取らない(自分で健康管理ができる)

あしたをちがう「まいにち」に。このキャッチフレーズのもと、サンアクアTOTOの社員の皆さんは、常に新しい改善や工夫に向けて邁進中！！



【保護者】

◆TOTOさんが大企業だからできるというのではなく、トップの方の理解と力量があるからできるのだと思います。福岡市にもこのような企業がたくさん増えるといいなあと思います。

◆求める人材15か条はとても参考になりました。ぜひ家庭でも取り組んでいきたいと思います。

◆工夫次第で障がいのある方も戦力になるのだと明るい気持ちになりました。

◆困った時に助けてといえる力が大切なんだと思いました。そのためには言いやすい環境づくりも大切ですね。最後のインタビューで社員の方がおっしゃっていた「足りない部分を補う」ということがそのまま実践できている会社なのだと思います。

【教員】

◆会社が一人一人に合った環境や道具を提供して、従業員の方々も自分の力を最大限に発揮することで生き生きと仕事されているのが印象的でした。また働き続けるための社内体制も充実しており、これなら障がい者も安心して働けると思いました

◆できるようになるための工夫は、特別支援学校の教員と同じ発想だと思いました。実際の就労の場でも活かされているのを見て嬉しく思いました。

◆改善や工夫を、支援する側だけが考えるのではなく、当事者も一緒に考えているところが素晴らしいです。学校でも同じことですね。生徒自身にも考えさせるようにすることが大事なのだと痛感しました。

【行政】

◆改善や工夫に対する意欲が素晴らしいと思います。変えることを厭わない、その姿勢が会社の業績アップにつながり、社員のモチベーションになるのがよくわかりました。

【支援機関】

◆「お金をかけずに知恵を出す」という言葉が心に残っています。

◆これだけの配慮や工夫をしてくれる企業があるということは、障がい者の就職・定着を支援する立場の者としてとても心強く感じました。

【企業・事業者】

◆障がい者雇用にかかわらず、業務を行う上で参考になることが多かったです。

◆サンアクアTOTOさんのお話ということでも楽しみにしておりましたが、思った以上に詳しく丁寧に説明してくださって大変勉強になりました。働きやすい環境を作るためには、その方の立場に立って考え、作り出す。当たり前のことですが、それをしっかりと実践しておられることに感動しました。

◆今後、雇用実習を進めていくうえで大変参考になりました。

アンケートで頂いた質問に対する回答

サンアクアTOTO様へいくつか質問も寄せられました。一部掲載させていただきます。※【 】は質問者

Q. 障がい者の採用時の処遇はどうなっていますか？ また給与体系も教えてください。【企業・事業所】

A. 入社時は時給契約社員ですが、6か月以降は正社員への登用制度があります。給与体系については、障がいの有無にかかわらず同一の基準となっています。給与は年1回の役割遂行度評価制度にて評価をし、評価に応じてステップアップ・ダウンありとなっています。賞与については年2回の業績評価にも加味して決定しております。

Q. 知的障がいの方はどれくらいいらっしゃいますか？ またそのお仕事はどのような内容でしょうか？【保護者】

A. 全社員145名中93名の障がい者がおり、そのうち知的障がい者は28名となっています。(H30年6月現在) 職種としては製造現場で組立作業、運搬作業、検査作業を行っています。また事務所ではスキャニングやPCを使ってデータ入力作業を行っています。

Q. 障がい者の方は自宅から通勤ですか？ グループホームや寮の利用をされている方はおられますか？【教員】

A. 社員寮はありませんので自宅からの通勤となります。知的障がい者の中にはグループホームや寮を利用されている者もいます。今は家族と暮らしていても親なき後を考えて、いずれは独立を目指そうと考える方も増えてきました。

Q. 知的障がい者の方が作業や休憩、またはプライベートで周囲の方とどのようにコミュニケーションをとっているのか雅知りたいです？【保護者】

A. 休憩時間は仲の良いメンバーが集まり、お菓子やジュースを食べたり飲んだりしながら会話を楽しんでいるようです。その中には知的障がい者だけでなく、健常者やその他の障がい種の方も交じっているようです。プライベートでも仲の良いもの同士で飲み会や買い物を楽しんでいると聞きます。ほぼ全員携帯電話を所持しているので、メールやラインで連絡とっています。

Topic

就労定着に向けた支援を行う新たなサービス(就労定着支援)が開始されます

H30年
4月~

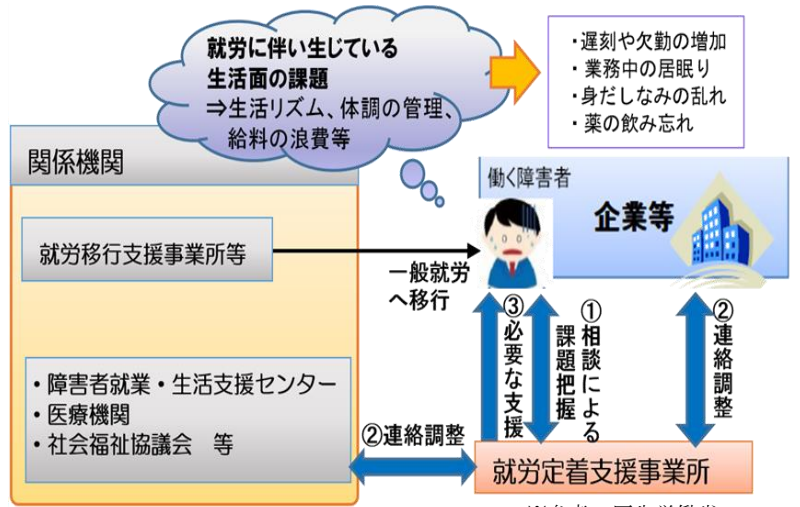
- 就労移行支援等を利用し、一般就労に移行する障がい者が増加している中で、今後、在職障がい者の就労に伴う生活上の支援ニーズはより一層多様化かつ増大するものと考えられる。
- このため、就労に伴う生活面の課題に対応できるよう、事業所・家族との連絡調整等の支援を一定の期間にわたり行うサービスを新たに創設する(「就労定着支援」)。

◆対象者◆

○就労移行支援等の利用を経て一般就労へ移行した障がい者で、就労に伴う環境変化により生活面の課題が生じている者

◆支援内容◆

- 障がい者との相談を通じて生活面の課題を把握するとともに、企業や関係機関等との連絡調整やそれに伴う課題解決に向けて必要となる支援を実施。
- 具体的には、企業・自宅等への訪問や障がい者の来所により、生活リズム、家計や体調の管理などに関する課題解決に向けて、必要な連絡調整や指導・助言等の支援を実施。

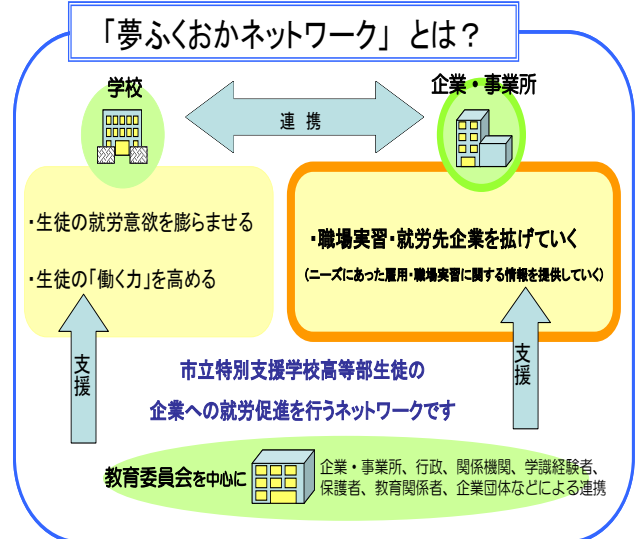


「夢ふくおかネットワーク」へのご登録 ありがとうございます

福岡市教育委員会は、企業・事業所、学校、関係機関、保護者、学識経験者等によるネットワークを立ち上げました。障がいのある市内高等部生徒の企業・事業所就職を、雇用される側(生徒)、雇用する側(企業・事業所)の両側から捉え、推進していく取組を行っていきます。登録いただいた企業・事業所様へは、特別支援学校に関する情報の発信、企業・事業所間での情報交換の場の提供などを行っていきます。

《事業内容》

- 総会(年1回) ●会報発行(メールにて配信)
- 各種セミナー開催
- 学校見学会、雇用企業・事業所見学会等のイベント開催
- *生徒の職場実習(インターンシップ)や雇用をお考えの企業・事業所様からのご相談を受けます



平成 29 年 11 月 1 日～平成 30 年 3 月 31 日に新規でご登録いただいた企業様です。公表許可を頂いた分を載せております

社会福祉法人シティ・ケアサービス	公益社団法人全国重度障害者雇用事業所協会 福岡相談コーナー	株式会社SOFT
社会福祉法人悲田院 SunSun	株式会社周防灘ビルサービス	老人保健施設木の葉の里
株式会社あらい	NPO法人次世代のチカラ FUKUOKA	株式会社協和設備工業
まるよし食肉株式会社	障がい者のはたらく拠点ジョブサポート馬出	相談支援事業所スマイル
貼りアップ株式会社	株式会社カステラ本家福砂屋福岡支店	株式会社テクノプロ・スマイル
株式会社キャリアオン	株式会社勇輝の郷ころ	株式会社福岡保健企画
有限会社古賀商会	合同会社ジョブサポートセンター	NPO法人ボクらの家

「夢ふくおかネットワーク」登録ご希望の方は、発達教育センター(就職指導員 赤松)までご連絡ください。

福岡市教育委員会 発達教育センター

福岡市中央区地行浜 2 丁目 1-6
 TEL 092-845-0015 FAX 092-845-0025
 E-mail yume_network@city.fukuoka.lg.jp
 HP <http://www.fuku-c.ed.jp/schoolhp/hattatuc/>

「夢だより」についてのご感想、ご意見などをお寄せください。

