

校訓

知・・・切磋琢磨し、真理を追究する豊かな知性を
 仁・・・礼節を重んじ、優しさと思いやりの心を
 勇・・・健康な心身と正義を貫く勇ましい心を

博多小・博多中学校教育目標

「博多の心」を受け継ぎ、21世紀に
 夢や希望を抱きながら生きる子どもの育成

学校教育目標

博多の伝統と心を受け継ぎ、
 世界に羽ばたく生徒の育成

めざす学校像・生徒像・教師像

めざす学校像

- ①生徒・保護者・地域から信頼され、誇れる学校
 (教育環境の整備)
- ②生徒一人ひとりの夢が育ち、正義が通る安心・安全な学校
- ③基礎学力や生きる力を身につけさせ、進路を保障する学校
- ④生徒が活気に満ちた活動をする学校(自尊感情)

めざす生徒像

- ①基本的な生活習慣を身につけ、自らが学ぶ意欲と志をもち、心豊かにたくましく生きる生徒

博中スタンダード……『時を守り、場を清め、礼を正す』
 博中当たり前10カ条…『当り前のことを当り前に』

- ②自他を尊重し、思いやりと感謝の心にあふれた生徒
- ③夢を抱き、その夢の実現に向け、粘り強く挑戦する逞しい体力と精神力を備えた生徒

めざす教師像

- ①いつも生徒と共に汗を流し、生徒の目標となる教師(師弟同行)
- ②全体の奉仕者として、使命を自覚し、その責務の遂行に努める教師(率先垂範)
- ③意欲的、かつ団結して仕事に取り組む教師(組織の大切さ)
- ④生徒を信じねばり強く指導を繰り返す、温かさとしげしさのある教師(毅然とした態度)

教育活動の重点

- ①教師自ら率先垂範、師弟同行の徹底
- ②確かな学力の定着・向上
- ③いじめや不登校、問題行動の防止
- ④生徒会活動飛ぶ活動の活性化
- ⑤積極的な生徒指導と教育相談の充実
- ⑥生きる力を育む学力向上の推進
- ⑦豊かな心を育むための道徳教育の充実
- ⑧人権感覚を高める人権教育の深化
- ⑨新しいふくおか教育計画の推進
- ⑩特別支援教育の充実
- ⑪家庭・地域及び関係機関との連携
- ⑫危機管理の徹底

職員訓

師弟同行 率先垂範 報告 連絡 相談 定時定位置
 3つの訪問(手紙, 電話, 家庭訪問)

本校の学校研究

- 「知の総合化に視点を据えたカリキュラムの作成」 <平成12年度>
 ～総合的な学習と教科学習の連携を中心に～
- 「知の総合化に向けたカリキュラムの作成」 <平成13年度～平成14年度>
 ～選択教科、総合的な学習の時間の創造と評価のあり方について～
- 「豊かな学力を育む教育課程の創造」 <平成15年度～平成16年度>
 ～基礎・基本の定着を図る指導と評価の工夫を通して～
- 「豊かな学力を育む教育課程の創造」 <平成17年度～平成19年度>
 ～一人一人を伸ばす指導と評価の工夫を通して～
- 「2学期制を生かした学力の向上」 <平成20年度～平成22年度>
 ～心の教育の充実を図る～
- 「学力向上を目指し授業力の向上を図る。」 <平成23年度～平成25年度>
 ～小中の研究授業をとおして～

校区の特徴

本校校区は、古代より大陸への門戸として、発展してきた港町博多にあり、中国・朝鮮をはじめアジア貿易で栄えた歴史を有する博多商人の町である。地域は、伝統行事である「博多祇園山笠」や「どんたく」に町をあげて取り組むなど、きわめて情熱的であり、秩序と団結に満ちた自治意識を構築している。このような「博多」の伝統に育まれた本校の生徒は、明朗・活発で物おしせず、あけっぴろげで行動的である。学校では、社会人講話、職場体験学習、立志式、高校の先生による出前授業などの進路にかかわる啓発的な体験活動を計画的に実施している。また、伝統文化と国際理解に関する内容を中心にした、生徒の将来に役立つ総合的な学習の時間での学習活動を行っている。さらに、30km鍛練遠足や立志式などの本校独自の行事も行っている。平成20年度より二学期制を利用した特色ある学校づくりを目指している。

生徒数

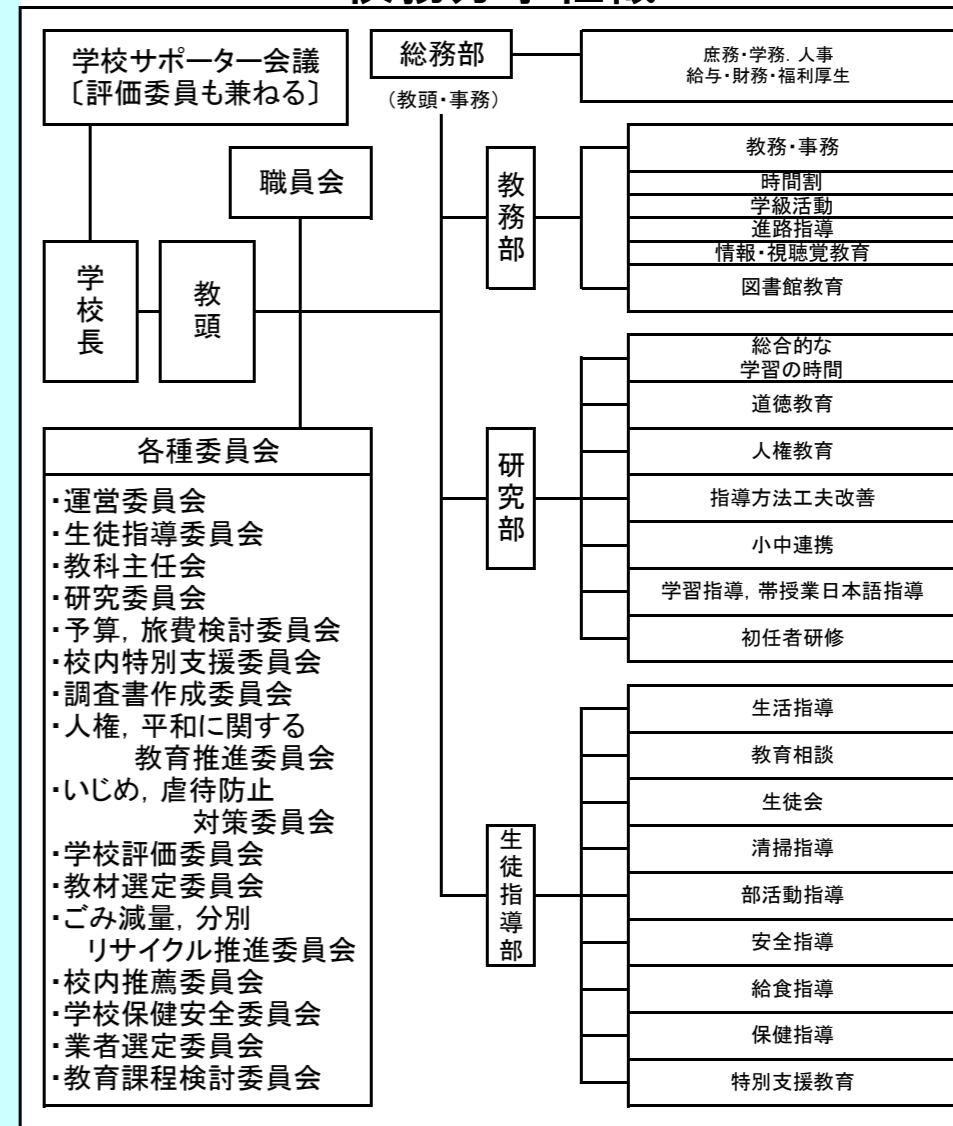
	1年			2年			3年		
	男子	女子	計	男子	女子	計	男子	女子	計
計	62	50	112	42	29	71	52	46	98
合計	男子 156名			女子 125名			合計 281名		

職員

平成29年6月5日現在

職員数	主任・主事・教科等					
校長	1	校長	堀澤 恵二	国語	藤島 美那子	
教頭	1	教頭	永田 朗	社会	安藤 汰一	
主幹教諭	0	教務主任(美)	平野 孝憲	数学	室園 悟志	
教諭	15	学年主任	1年(体)	新谷 雅浩	数学	海江田 里奈
講師	6		2年(英)	土田 瑞紀	理科	五代 力
生活補導主事	1		3年(社)	樋口 誠	理科	富田 加奈美
養護教諭	1	保健主事養護教諭	吉田 紀美	音楽	高山 夕香里	
栄養教諭	0	生徒指導主事(体)	城島 瑛	技術	西嶋 勇貴	
事務職員	1	生活補導主事(理)	折居 奨太	家庭科	志岐 嘉寿美	
学校用務員	0	進路指導主事(数)	典略 真由美	英語	谷川 昇	
スクールカウンセラー	1	不登校対応教員(家)	干潟 めぐみ	英語	森山 恵子	
スクールソーシャルワーカー	1	研究主任(国)	岡部 正幸	特別支援教育コーディネーター	中川 奈苗	
PTA事務	1	学校事務	吉田 幸枝	日本語指導	大河 亜矢子	
受所職員	2	PTA事務	石井 正子	ネイティブスピーカー	アンソニーシーモア	
		スクールソーシャルワーカー	安武 まみ	学校司書	天野 千振	
		スクールカウンセラー	山本 香菜			

校務分掌組織



時制と週時程

生徒登校	8:20～	月	火	水	木	金
朝の会	8:20～ 8:35					
朝読書						
朝学習	8:35～ 8:45					
1校時	8:55～ 9:45	学活		研修	生活指導	
2校時	9:55～10:45		運営委			
3校時	10:55～11:45					
4校時	11:55～12:45					道徳
給食	12:45～13:15					
昼休み	13:15～13:45					
昼清掃	13:45～14:00					
5校時	14:10～15:00		総合			
6校時	15:10～16:00		総合	諸会議		
		月、火、木、金曜日			水曜日	
帰りの放送	16:05～16:10				15:05～15:10	
帰りの会	16:05～16:15				15:05～15:15	
休憩	13:20～13:50		16:20～16:35			
生徒下校	16:30	※勤務開始8:10 勤務終了16:40				

博多中学校のあゆみ

- 昭和58年 4月 1日 博多第一中学校・博多第二中学校を統合
- 10月29日 新校舎落成式
- 昭和59年 2月 4日 第1回立志式
- 昭和60年 9月24日 中国地方修学旅行実施
- 平成 4年 3月10日 パソコン教室完成
- 平成 5年 2月17日 広島スキー修学旅行実施
- 5月29日 博多中学校創立10周年記念行事
- 9月 1日 「立志の碑」除幕式
- 平成 8年12月 1日 30km鍛錬遠足
- 12月16日 社会人講話開始
- 平成 9年 2月10日 職場体験学習開始
- 12月 9日 関西方面の修学旅行実施
- 平成10年 9月29日 博多っ子ミュージックフェスタ実施
- 平成12年10月 4日 「はかたのもんフェスタ」実施
- 平成14年10月 1日 韓国修学旅行実施, 開林中学校と姉妹校締結
- 10月19日 博多中学校創立20周年記念行事
- 平成15年10月31日 福岡市教育委員会研究指定校研究発表会
- 平成16年 3月25日 開林中学校ホームステイ交流開始
- 平成17年11月10日 キャリアスタートウィーク実施
- 平成18年11月 9日 与那国町立久部良中学校と交流(H.20.2.12)
- 平成20年 4月 1日 二学期制試行開始
- 平成21年12月16日 沖縄修学旅行実施
- 平成24年 1月26日 キャリア教育文部科学大臣賞受賞
- 11月 3日 創立30周年記念式典
- 平成25年 4月 1日 特別支援学級開設
- 11月 9日 はっぱの会福岡県知事賞受賞

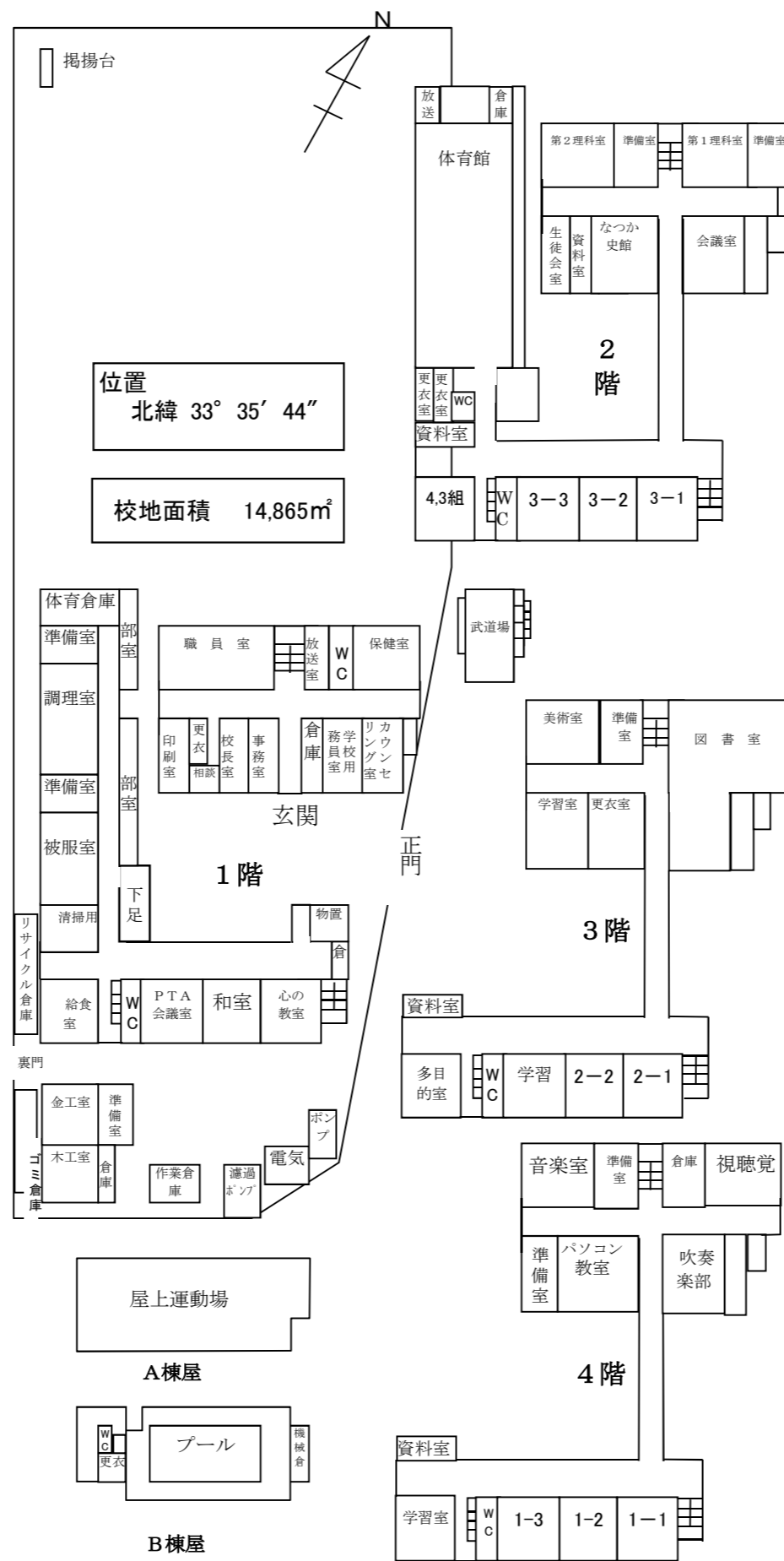
歴代校長

- | | |
|----------------------|-----------------------|
| 初代 竹内 美博 S58.4~S59.3 | 八代 本多 常忠 H11.4~H13.3 |
| 二代 松山 満雄 S59.4~S61.3 | 九代 菊池 裕次 H13.4~H15.3 |
| 三代 内野 一彦 S61.4~H 2.3 | 十代 佐藤 吉雄 H15.4~H18.3 |
| 四代 下迫 勇夫 H 2.4~H 3.3 | 十一代 大西 浩明 H18.4~H20.3 |
| 五代 平井 武彦 H 3.4~H 5.3 | 十二代 田代時次郎 H20.4~H24.3 |
| 六代 杉山 嘉邦 H 5.4~H 8.3 | 十三代 櫻木 陽二 H24.4~H29.3 |
| 七代 十時 宏徳 H 8.4~H11.3 | 十四代 堀澤 恵二 H29.3~ |

年間行事

- | | |
|--|---|
| 4月 始業式・入学式
学力診断テスト
全国学力・学習状況調査(3年) | 10月 評価テスト(3年)
前期終業式・後期始業式
生徒会役員退任および任命式
合唱コンクール・30km鍛錬遠足 |
| 5月 PTA総会
体育祭
避難訓練 | 11月 学校公開週間
生徒総会・進路説明会(3年)
職場訪問(1年)・ファインピック
評価テスト(3年)・第3回定期考査
2年生学習定着度調査 |
| 6月 評価テスト(3年)
第1回定期考査
社会人講話
高校出前授業(3年)
性教育講演会(2, 3年) | 12月 沖縄修学旅行(2年)
1年生学習定着度調査
公開人権学習
三者面談(3年) |
| 7月 選手激励会 中総体・中文連大会
山笠集會
情報モラル学習会
家庭訪問・三者面談 | 1月 評価テスト(3年)・給食週間
立志式(2年)
新入生説明会・体験授業
私立高校専願入試 |
| 8月 出校週間 | 2月 私立高校前期入試 公立高校推薦入試
実力テスト(2年)・第4回定期考査 |
| 9月 夏休み課題テスト
薬物乱用防止教室
生徒会役員改選
第2回定期考査
特学合同キャンプ
いじめゼロ集會 | 3月 PTA総会
進路説明会(2年)・3年生を送る会
公立高校入試
卒業式・修了式 |

校舎配置図



平成29年度



学校要覧

三	舎	て	む	二	舎	一	校						
きた	窓	われ	み	郷	那	流	わ	み	正	ふ	空	朝	歌
たえ	に	れら	ど	土	の	れ	れ	ど	ど	く	に	は	
風	背	が	の	の	津	ゆ	ら	り	く	ら	湧	あ	
雪	振	母	風	ほ	博	た	が	の	つ	む	き	か	
	の	校	の	こ	多	か	母	の	く	の	く	望	作
					の	な	校	の	く	の	望	つ	曲
身	峰	博	光	励	う	名	那	博	光	学	胸	雲	玄
に	遠	多	る	み	け	を	を	多	る	び	に	の	海
耐	く	中	学	ゆ	つ	と	と	中	学	ゆ	し	の	の
え		学	び	き	ぎ	ど	や	学	び	く	と	と	三
													持
													田
													勝
													憲
													三
													徳

福岡市立博多中学校 Hakata junior high school

福岡市博多区対馬小路1 3 - 4 0
〒812-0020 TEL (092)281-6644

E-mail hakata.JH@city.fukuoka.lg.jp

URL <http://www.hakata-pta.net/jhhakata/>

博多の
相互扶助
長幼の序
進取の氣