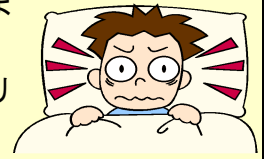




## インフルエンザが流行中です。健康管理に気をつけてください！

1月に入り1週間ごとに寒波の影響を受け、寒暖の差に体調管理が思うようできず、風邪等の症状を訴える生徒が多くなっています。また、近隣の小中学校でも学級閉鎖をする学校も出てきており、塾などの習い事で多くの他の学校と出会う生徒にとっては、帰宅後のうがい・手洗いなどの予防策が大切になってきます。学校でも換気をこまめに行い、手洗い指導を徹底するなど行っていますが、各家庭でも十分な体調管理をお願いします。今後、部活動の朝夕練習の中止、学級閉鎖などの対応もありますので、生徒の持ち帰りのプリントや緊急メール等にご注意ください。本校のインフルエンザの症状は、高熱が数日間続き、頭痛、全身がだるい等の症状を訴える生徒が多いようです。感染予防は、次のことを各ご家庭でも注意してください。

- (1) 帰宅後食事前やトイレの後には必ず手洗いをして下さい。それ以外でも、こまめに手洗いやうがいをするのが大切です。
- (2) 窓を開けて、こまめに掃除したり、空気を入れ換えたりして下さい。
- (3) バランスのよい食事を心がけ、夜更かしなどせず、十分な睡眠をとり、生活リズムを崩さないようにして下さい。
- (4) やむを得ず外出する場合には、マスクを着用し、人混みを避けて下さい。



以上について各ご家庭でも充分気をつけ、インフルエンザ感染防止に努めて下さい。なお、インフルエンザの欠席の取扱いについて、『(1) インフルエンザ発症から5日間出席停止となります。(2) 解熱後2日目までを出席停止となります。(3) なお、医師から「出校してよい」と指示があれば登校できます。』となっています。ご不明なことがある場合、学校へ問い合わせください。

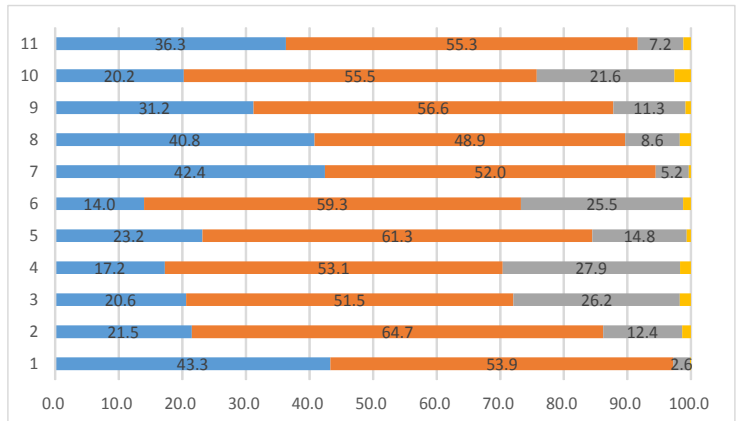
## 保護者による学校評価の集計結果について

昨年12月保護者の皆様には大変お忙しい中、学校評価にご協力いただきありがとうございました。学校では、学校評価結果に基づきより生徒が自分の夢に向かって学校生活を送れるよう改善を進めていきたいと考えています。今後ともご支援よろしくお願いたします。

【学校評価アンケート回答率74%に基づく結果】

### <質問項目>

- 1 子供たちは、学校の決まりを守って学校生活を送っている。
- 2 学校は、道徳や思いやりの心を育てる教育が進められている。
- 3 子供たちは、地域の人へあいさつを進んでしている。
- 4 学校は、子供たちに将来の夢を育む教育活動を進めている。
- 5 学校は、子供たちに丁寧に学習指導を進めている。
- 6 子供たちは、自分の長所や短所を充分知っている。
- 7 子供たちは、学校行事に積極的に取り組んでいる。
- 8 学校は、部活動の指導を積極的に進めている。
- 9 教職員は、教育活動全般に熱心に取り組んでいる。
- 10 学校は、教育方針や指導状況は保護者に伝えている。
- 11 総合的に見て、あなたは高宮中学校に満足していますか？



凡例 ■ とてもそう思う ■ どちらかといえばそう思う  
■ あまりそう思わない ■ 全くそう思わない

### 【次回予告】

1, 2年の学力・学習状況調査結果と福岡市英語検定結果についてお知らせ予定です。学年末考査に向け家庭学習も増えると思います。体調管理をお願いします。



## information

- 2月 1日(木) 私立前期入試前日指導
- 2月 2日(金) 私立前期入試 公立推薦受付終了
- 2月 3日(土) 土曜授業日 学級立志式(参観日)
- 2月 5日(月) 班長会 公立推薦入試前日指導
- 2月 6日(火) 公立推薦入試 私立前期合格発表
- 2月 7日(水) 公立推薦入試 いじめ撲滅委員会
- 2月 9日(金) ハイタッチの日
- 2月 10日(土) 私立後期入試
- 2月 13日(火) 公立推薦内定通知発表 私立後期合格発表
- 2月 15日(木) 学年末考査 実力テスト(3年) 高校生に学ぶ補充学習(調整中)

- 2月 16日(金) 学年末考査 ネット被害防止教室(3年) 高校生に学ぶ補充学習(調整中)
- 2月 19日(月) 公立一般入試受験票確認 ファインアート展見学(さくら) 読み聞かせ(1年) いじめ撲滅フォーラム
- 2月 20日(火) 読み聞かせ(2年) 中央専門委員会 読み聞かせ(3年)
- 2月 23日(金) 立志式 学級懇談会(1, 2年)
- 2月 27日(火) 3年生を送る会



※ 2月の部活動終了時間は 18:00 です。