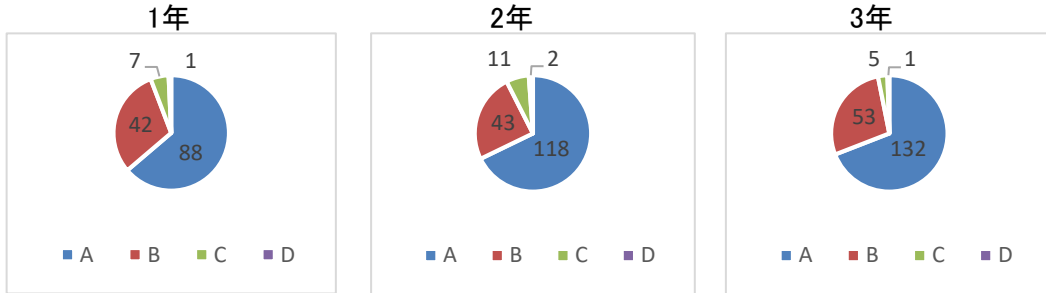


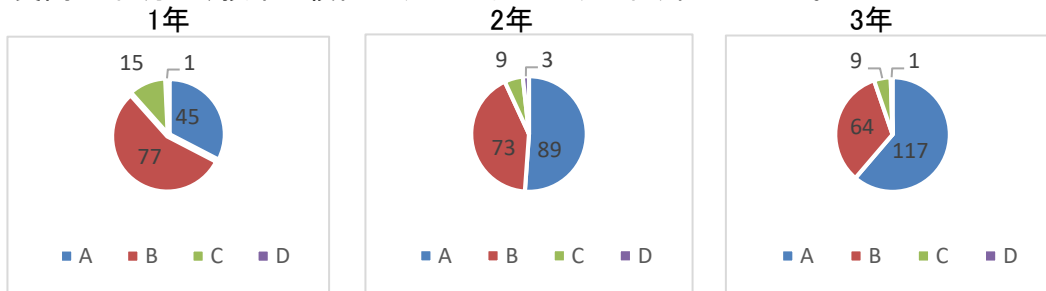
# 学校評価アンケート集計結果 生徒

A—そう思う B—どちらかと言えばそう思う C—どちらかと言えばそう思わない D—思わない

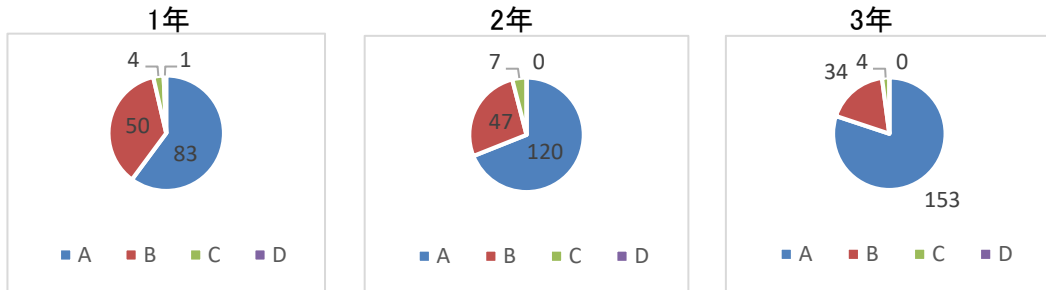
質問 1 自分は、楽しく充実した学校生活を送っている。



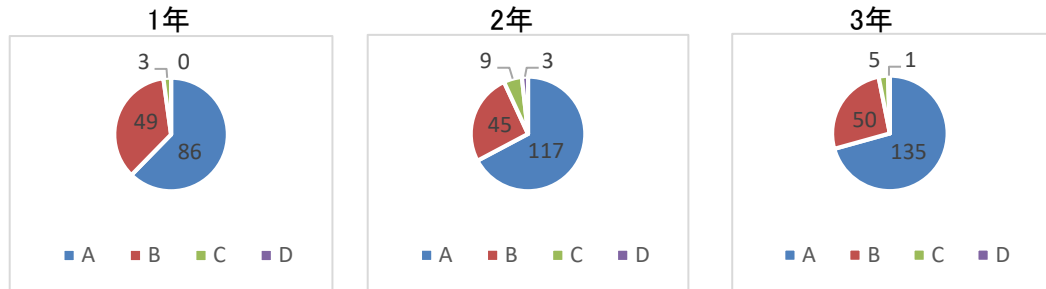
質問2 自分は、授業に積極的(せつきよくてき)に取り組んでいる。



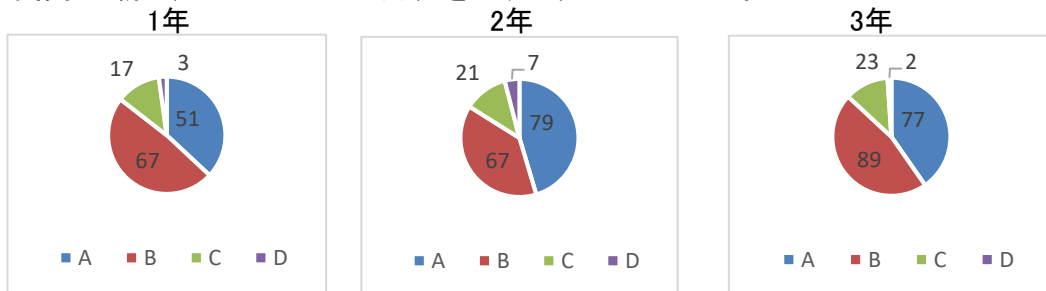
質問3 自分は、学校の決まりを守って生活している。



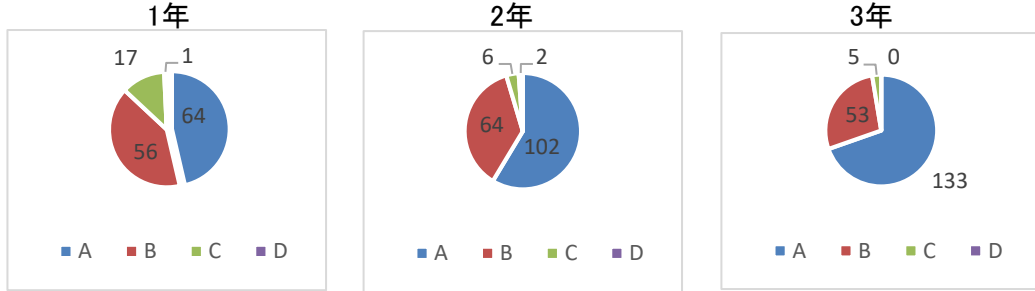
質問4 自分は、あいさつをすることをこころがけている。



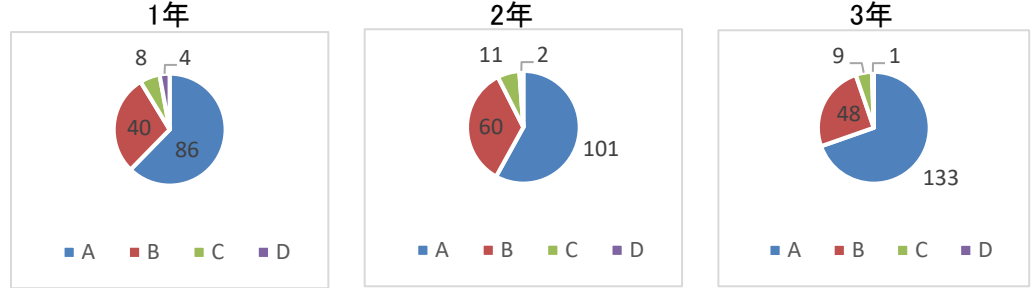
質問5 朝の声出しのとき元気な声を出すよう心がけている。



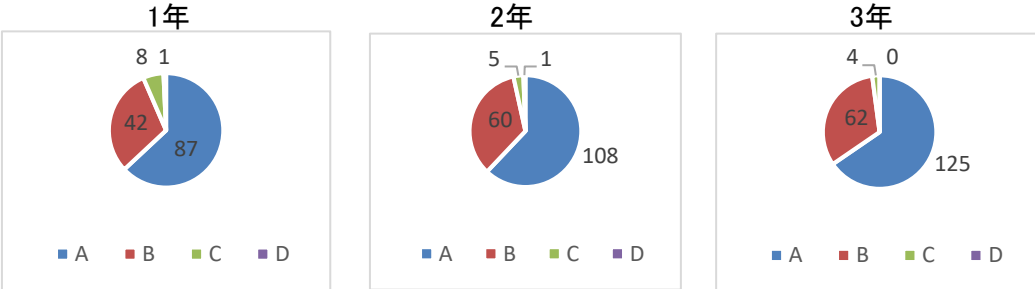
質問6 自分は、黙々清掃(もくもくせいそう)に積極的に取り組んでいる。



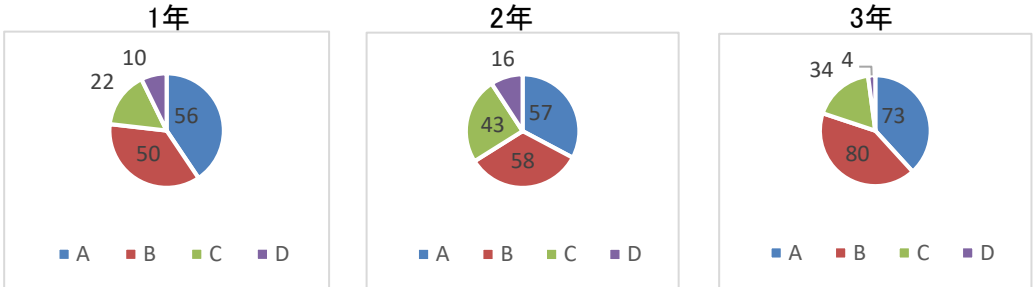
質問7 自分は、行事や部活動に積極的(せっきよくてき)に取り組んでいる。



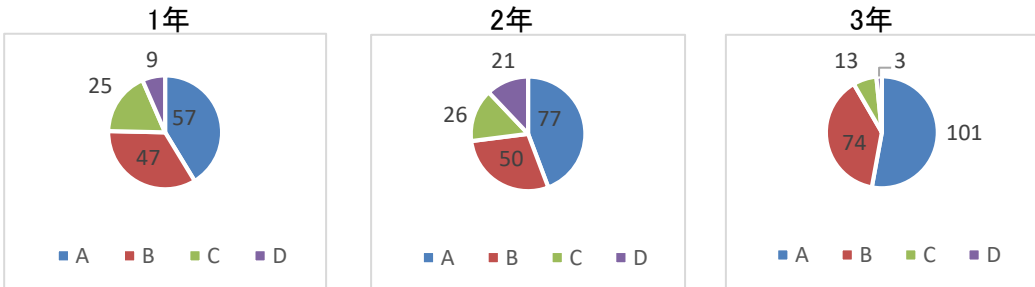
質問8 自分は、係活動や給食当番などに積極的に取り組んでいる。



質問9 自分は毎日家庭学習(塾・習い事以外)に取り組んでいる。



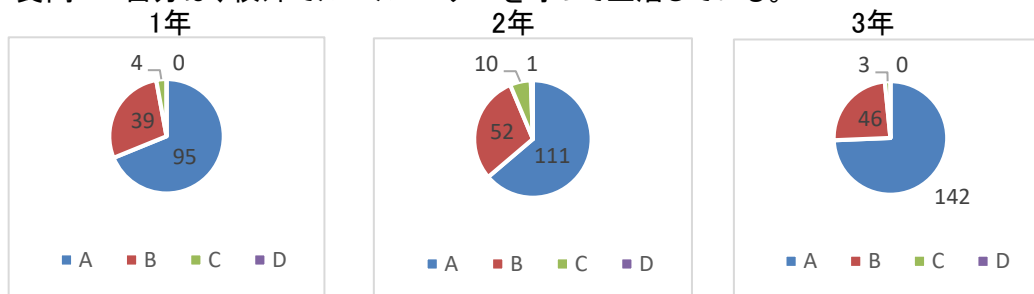
質問10 自分は、進学や将来の夢など、進路について考えている。



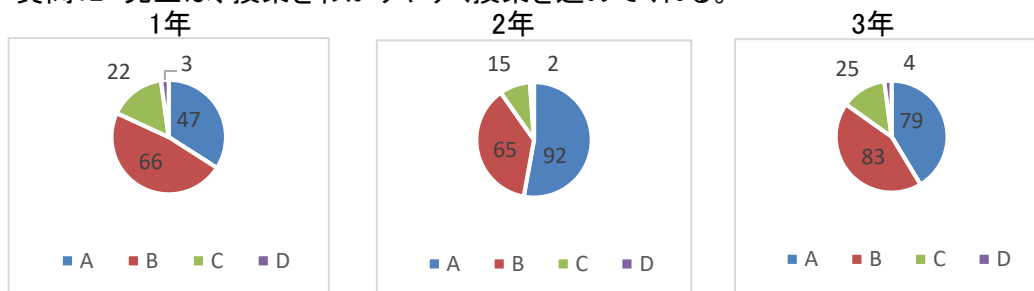
# 学校評価アンケート集計結果 生徒

A—そう思う B—どちらかと言えばそう思う C—どちらかと言えばそう思わない D—思わない

質問11 自分は、校外でルール・マナーを守って生活している。



質問12 先生は、授業をわかりやすく授業を進めてくれる。



質問13 先生は、学習や進路、友人関係など相談にのってくれる。

