

令和3年度 当仁中学校 生活のきまり (新標準服)

服装	内容
ジャケット	<ul style="list-style-type: none"> <li>・<u>福岡市標準服マーク</u>が入った「ジャケット」を着用すること。</li> <li>・一年を通して着用を認める。体調や天候に応じて各自判断すること。</li> <li>・自分の心身にフィットしたものを着用すること。</li> </ul>
カッターシャツ ブラウス ポロシャツ	<ul style="list-style-type: none"> <li>・カッターシャツ、ブラウス（開襟可）、ポロシャツのいずれかを必ず着用すること。（長袖、半袖いずれも可）</li> <li>・色は白とする。</li> <li>・必ずスラックス、スカート、キュロットの中にきちんと入れること。</li> <li>・ポロシャツはワンポイントまで可。</li> </ul>
インナー	<ul style="list-style-type: none"> <li>・カッターシャツ、ブラウス、ポロシャツの下に必ず着用する。</li> <li>・色は白、黒、紺、茶、灰でワンポイントまで可。</li> <li>・必ずスラックス、スカート、キュロットの中にきちんと入れること。</li> </ul> ※体操服の代用を認める。
サマーベスト カーディガン	<ul style="list-style-type: none"> <li>・一年を通して着用を認める。体調や天候に応じて各自判断すること。</li> <li>・色は黒、紺でワンポイントまで可。</li> <li>・襟の形はネクタイやリボンが見えるような形にすること。</li> <li>・体のサイズに合ったものを着用すること。</li> </ul>
リボン・ネクタイ	<ul style="list-style-type: none"> <li>・学校指定のもので、どちらかを着用してもよい。</li> </ul>
名札	<ul style="list-style-type: none"> <li>・学校指定の名札ケースを左胸部分に着用する。登下校では着用しない。</li> </ul>
ベルト	<ul style="list-style-type: none"> <li>・スラックスを着用する際は、必ずつける。</li> <li>・色は黒、紺、茶でバックルが大きいものや派手なものは禁止とする。</li> </ul>
スラックス スカート キュロット	<ul style="list-style-type: none"> <li>・<u>福岡市標準服マーク</u>が入った「スラックス」「スカート」「キュロット」のいずれかを必ず着用すること。</li> <li>・体のサイズに合ったものを着用すること。</li> <li>・ウエスト部分や裾部分を折り曲げて着用しない。</li> </ul>
靴下	<ul style="list-style-type: none"> <li>・必ず着用する。</li> <li>・色は白、黒、紺、茶、灰の無地。</li> </ul>
上靴	<ul style="list-style-type: none"> <li>・かかと部分に名前（漢字で名字のみ）を記名する。</li> <li>・かかとを踏まない。落書きは禁止。</li> </ul>
下靴	<ul style="list-style-type: none"> <li>・色は白、黒、紺、茶、灰を基調としたひもつきの運動靴とする。</li> <li>・ハイカット、ミドルカットは禁止。 ※雨天時はレインシューズを許可する。</li> </ul>
通学カバン	<ul style="list-style-type: none"> <li>・学校指定のメインバッグ（リュック）とサブバッグを使用する。</li> <li>・落書きをしたり、加工したりしない。</li> </ul>
式典時の服装について	<p><b>【1学期始業式・2学期終業式・3学期始業式・修了式・立志式・入学式・卒業式】</b></p> <ul style="list-style-type: none"> <li>・必ずジャケットを着用すること。</li> <li>・ネクタイかリボンを着用すること。※ベスト、カーディガンの着用可。</li> </ul> <p><b>【1学期終業式・2学期始業式】</b></p> <ul style="list-style-type: none"> <li>・ネクタイかリボンを着用すること。</li> <li>・ジャケットやベスト、カーディガンは着用しない。</li> </ul>

※ワンポイントの大きさは全て共通して、5 cm×5 cm程度とする。

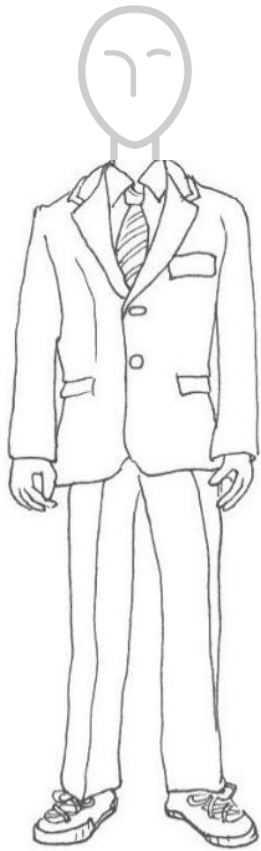
○特段衣替えの期間は設けない。体調に合わせて各自調節すること。

○新標準服に係る移行期間は令和4年度までとする。（令和5年3月31日まで）

# 当仁中学校 生活のきまり（新標準服）



福岡市標準服マーク



## 【ジャケット】

- ジャケットのボタンはしめる。
- ジャケットのボタンは右前・左前は指定しない

## 【シャツ】

- カッターシャツ、ブラウス（開襟可）、ポロシャツを着用する。（長袖、半袖いずれも可）

## 【インナー】

- カッターシャツ、ブラウス、ポロシャツの下に着用する。
- 色は白、黒、紺、茶、灰でワンポイント可、体操服可。

## 【サマーベスト・カーディガン】

- カッターシャツ、ブラウスの上に着用してもよい。
- 色は黒、紺でワンポイント可。

## 【ネクタイ・リボン】

- 学校指定のもので、どちらかを着用してもよい。

## 【名札】

- 学校指定の名札ケースを左胸部分に着用する。
- 学校で着用し、登下校時には着用しない。

## 【ベルト】 ※スラックス着用時のみ

- 黒・紺・茶でバックルが大きいものや派手なものは禁止する。

## 【スラックス】

- 福岡市標準服マークがついているもの
- スラックスはすそが床につかない。
- スラックスはずり下げない。（腰パン禁止）
- ウエストの位置でしっかりベルトをしめる

## 【スカート・キュロット】

- 福岡市標準服マークがついているもの
- まっすぐ立った状態で・・・
- ①ひざの皿が見えない長さ
- ②後ろを向いて、足の曲がる線（ひざの裏）が見えない長さ。

## 【靴下】

- 必ず着用する。
- 色は白、黒、紺、茶、灰の無地。

## 【上靴】

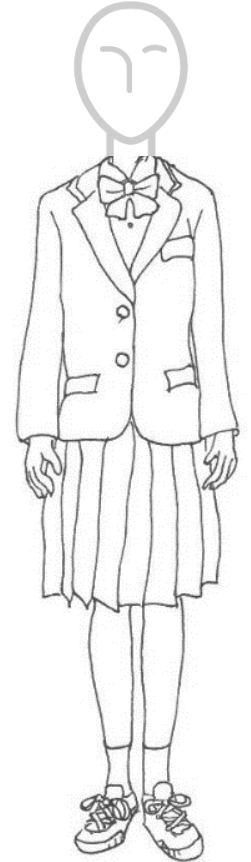
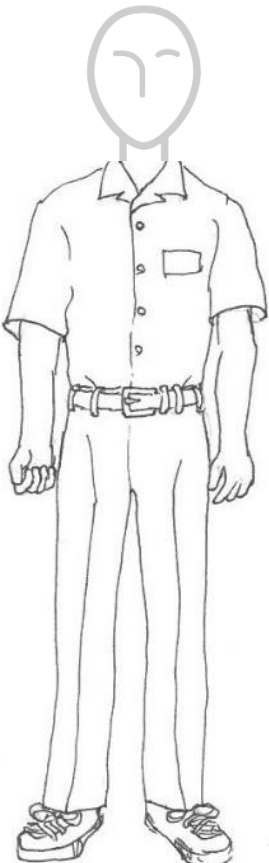
- かかと部分に名前（漢字で名字のみ）を記名する。
- かかとを踏まない。落書きをしない。

## 【下靴】

- 色は白、黒、紺、茶、灰を基調としたひもつきの運動靴をはく。 ※ハイカット、ミドルカットは禁止。

## 【通学カバン】

- 学校指定のメインバッグ（リュック）、サブバッグを使用する。落書きしたり、加工したりしない。





学習の妨げにならないように気をつけ、規範意識をもち、進路等に向けて、各自で責任をもって身だしなみを整えるなど、自己管理を心掛けること。

**【前髪】**

- ・自然な状態で目にかからない。それより長いときは、ピンでとめる。

**【後髪】**

- ・自然な状態で肩にかからない長さ。それより長いときは、ゴムで結ぶ。

**【ピン・ゴム】**

- ・髪を止めるピンは普通のヘアピン、カッチンどめとし、5cm以内とする。
- ・色は黒・紺・茶とする。
- ・ゴムは手首につけないようにする。

**【その他】**

- ・一部分だけを伸ばしたり、極端に刈り上げたりしない。
  - ・くせづけ（ヘアアイロン等）禁止とする。
  - ・パーマ、縮毛矯正は禁止とする。
  - ・染色や脱色等の手を加える行為は禁止とする。
  - ・整髪料の使用は禁止とする。
- ※染色や脱色、くせづけ、整髪料の使用があった場合は、原則として家庭で直してくる。

**【眉毛】**

- ・剃ったり、抜いたり、切ったりしない。※一切扱わない

※このルールの運用に関しては、本人・保護者と協議の上運用する。

**【つめ】**

- ・長くなったら切り、いつも清潔にしておく。
- ・長さの基準は手のひら側から見て、爪が見えない程度とする。
- ・マニキュアを塗ったり、磨いたりの加工は禁止。

**【装飾品】**

- ・ピアスやネックレス、ミサンガなどの装飾品はつけない。
- ※髪を結ぶゴムを手首にはつけない。

**【制汗剤】**

- ・体に塗るタイプやスプレータイプ、拭くタイプなどの制汗剤の使用は一切禁止とする。

**【日焼け止め】**

- ・使用、持ち込みは許可する。ただし、無色・無香料のものとする。
  - ・スプレータイプは禁止する。
- ※基本的には自宅で塗ってくる。

**【キーホルダー】**

- ・個人を特定するために一個まで使用を許可する。ただし、サイズは大きすぎないようにする。（生徒手帳と同等程度のサイズまで使用可）

**【その他】**

- ・ハサミやカッターなどの危険なものは学校に持ち込まない。
- ・学習に不必要なものは学校に持ち込まない。（スマートフォン、携帯電話、漫画本、トランプなど）

※不明な点があれば、必ず生徒指導係か担任の先生に確認をとること。

※気候や社会の進展などによって校則は変更されることがあります。

# 令和3年度 防寒着等のきまり

## ～ 新標準服 ～

### ○きまり

<p>コート ダウンジャケット (上着)</p>	<p>○色は黒，紺の単色。 ○フードが付いていないスクールコート，ダウンジャケット。 ○部活で指定された防寒着（上着） ○体育時のジャージ上のみ。但し，きちんと前はしめる。スカートの下にジャージ下の着用は禁止。 (注) <u>校舎内では着用しない。教室で着脱を行う。</u></p>
<p>セーター ベスト カーディガン</p>	<p>○ジャケットを着用する際は，ジャケットの下に着用する。 ○<u>セーター、ベストはネクタイやリボンが見えるような襟の形のものとする。</u> ○色は黒，紺でワンポイント（5cm×5cm程度）可。 ○<u>フード付きやハイネックは禁止。</u> (注) <u>すそやそで，えりから出ないものを着用すること。</u></p>
<p>マフラー 手袋 ネックウォーマー (防寒具)</p>	<p>○校舎内では使用しない。 ○<u>耳当て，ニット帽は禁止。また，ネックウォーマーを帽子のように使用することも禁止。</u> ○色は黒，紺，茶，灰，白を基調とする。判断が難しい時は必ず担任の先生に相談すること。</p>
<p>ストッキング タイツ</p>	<p>○色は黒，紺，ベージュ。 <u>※ワンポイントなどがあるものは禁止。</u></p>
<p>カイロ</p>	<p>○ポケットの中や，衣服にはりつけて使用する。 ○ポケットから外に出さない。 ○<u>学校で捨てない。</u> (注) <u>守れない場合は使用を禁止する。</u></p>

※きまりを守れない場合は使用を禁止する場合がある。

※特段衣替えの期間は設けないので，各自で体調に合わせて判断すること。