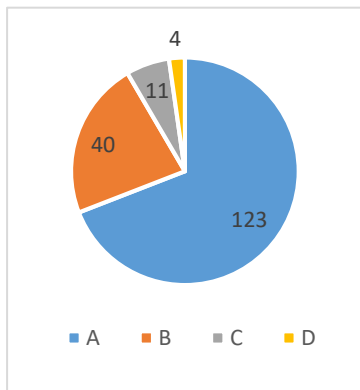


学校評価アンケート集計結果 生徒

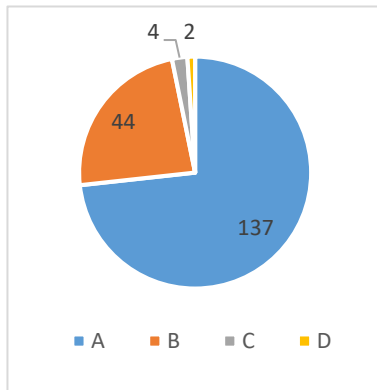
A-そう思う B-どちらかと言えばそう思う C-どちらかと言えばそう思わない D-思わない

質問 1 自分は、楽しく充実した学校生活を送っている。

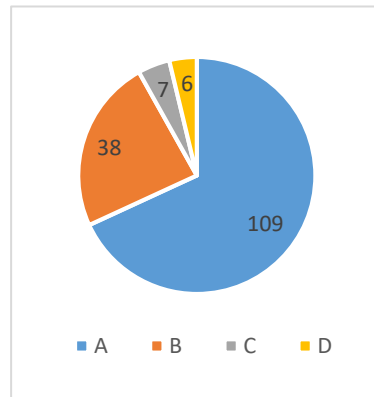
1年



2年

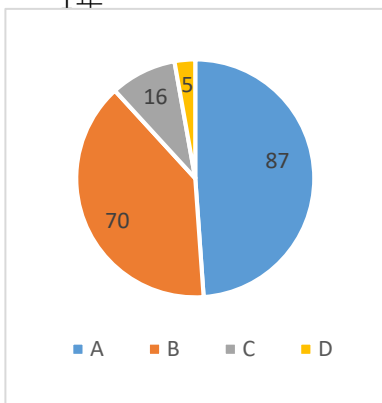


3年

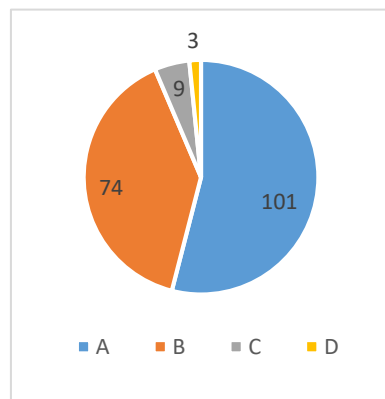


質問 2 自分は、授業に積極的（せっきょくてき）に取り組んでいる。

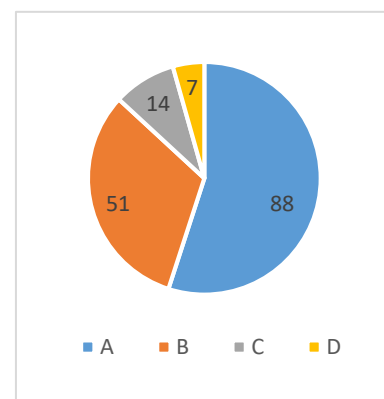
1年



2年

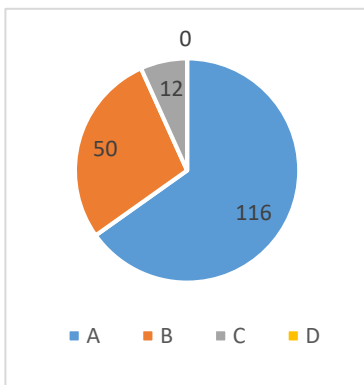


3年

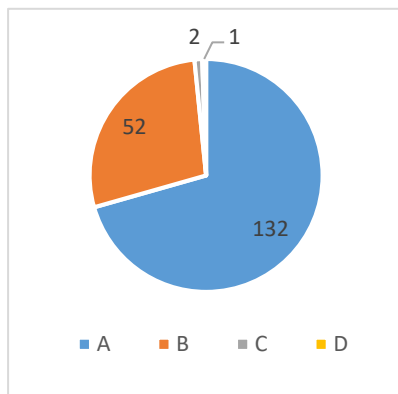


質問 3 自分は、学校の決まりを守って生活している。

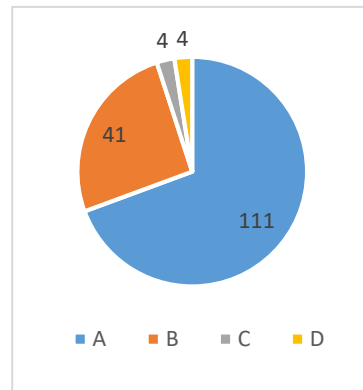
1年



2年

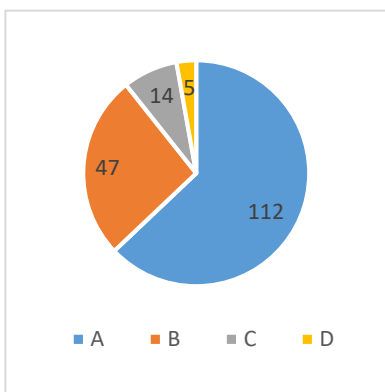


3年

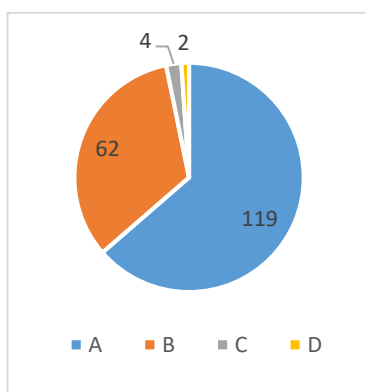


質問4 自分は、あいさつをすることをこころがけている。

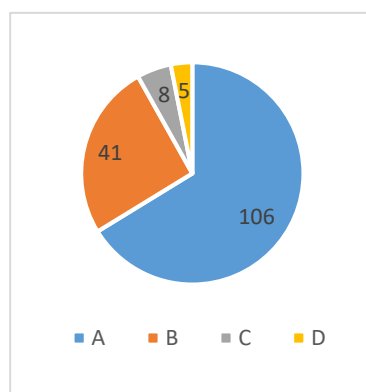
1年



2年

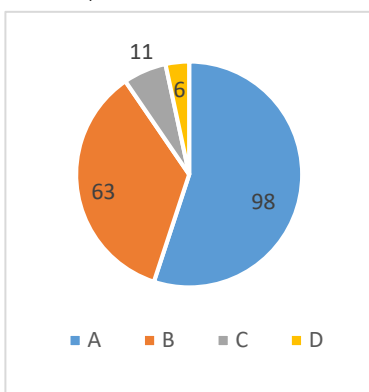


3年

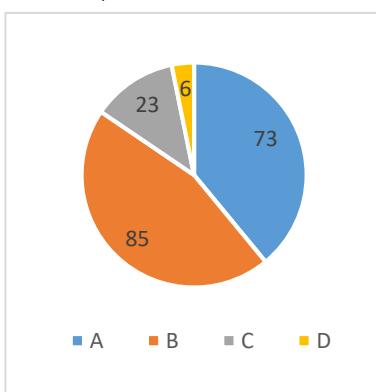


質問5 朝の声出しのとき元気な声を出すよう心がけている。

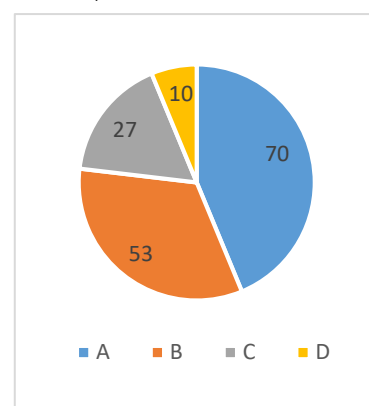
1年



2年

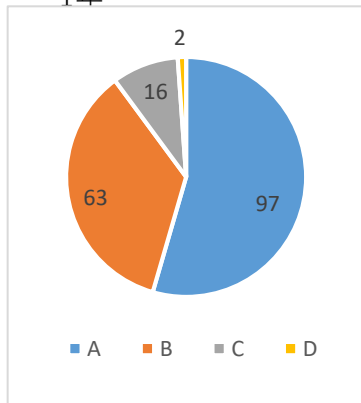


3年

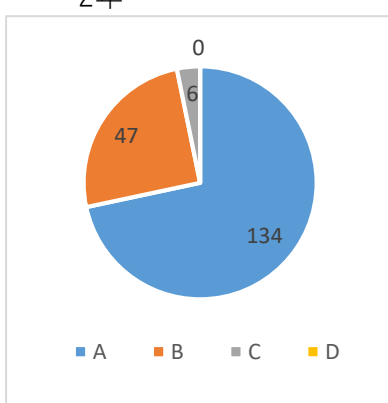


質問6 自分は、黙々清掃（もくもくせいそう）に積極的に取り組んでいる。

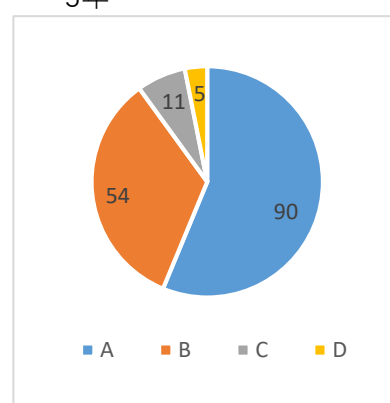
1年



2年

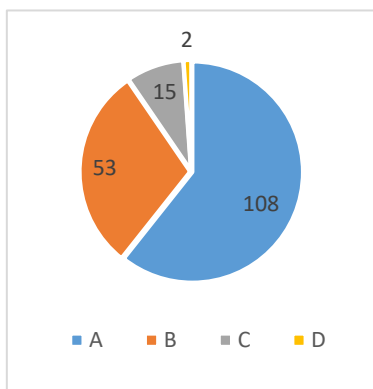


3年

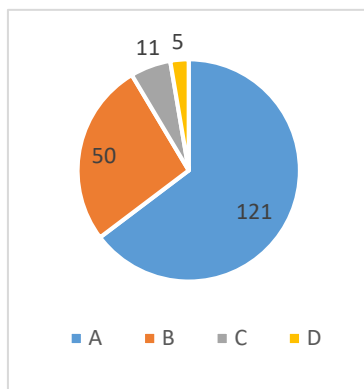


質問 7 自分は、行事や部活動に積極的（せっきょくてき）に取り組んでいる。

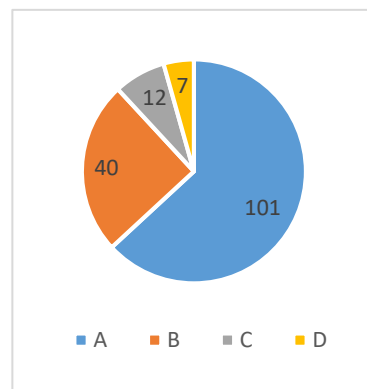
1年



2年

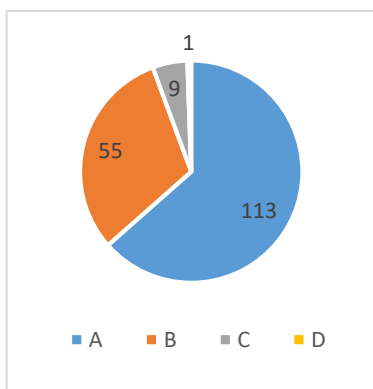


3年

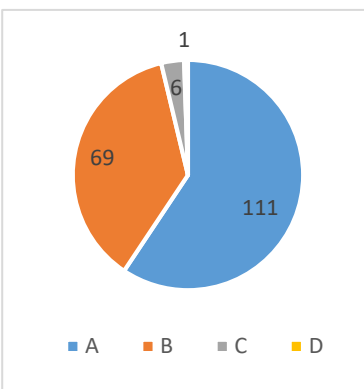


質問 8 自分は、係活動や給食当番などに積極的に取り組んでいる。

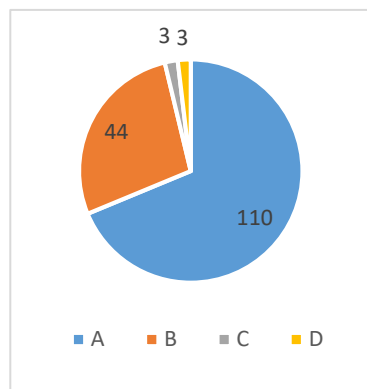
1年



2年

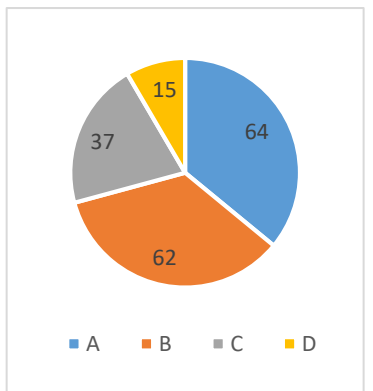


3年

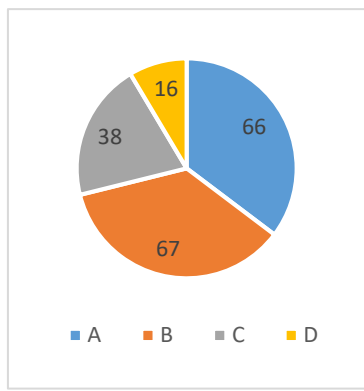


質問 9 自分は毎日家庭学習（塾・習い事以外）に取り組んでいる。

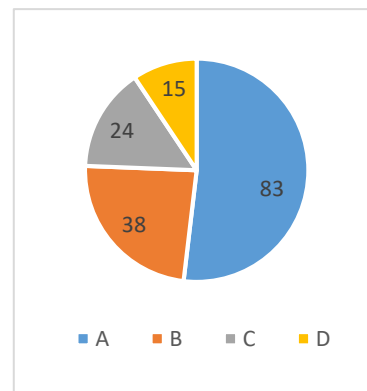
1年



2年

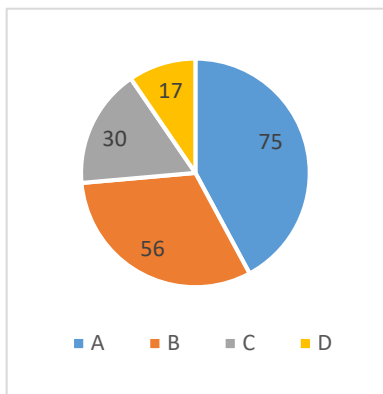


3年

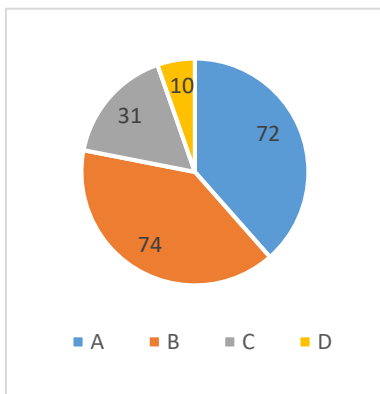


質問10 自分は、進学や将来の夢など、進路について考えている。

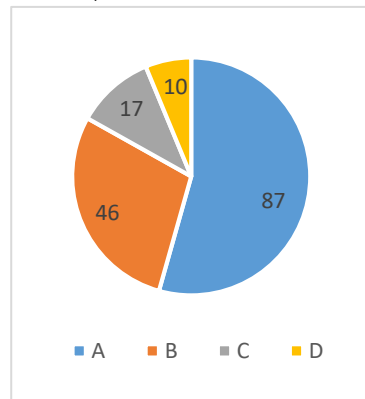
1年



2年

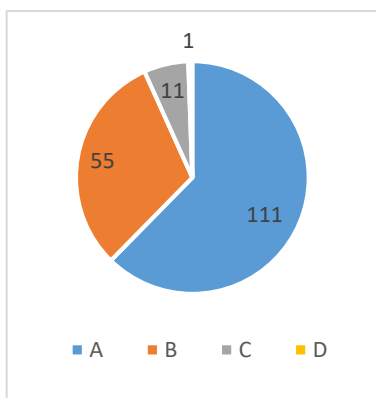


3年

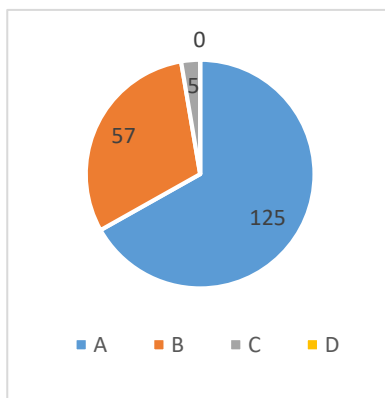


質問11 自分は、校外でルール・マナーを守って生活している。

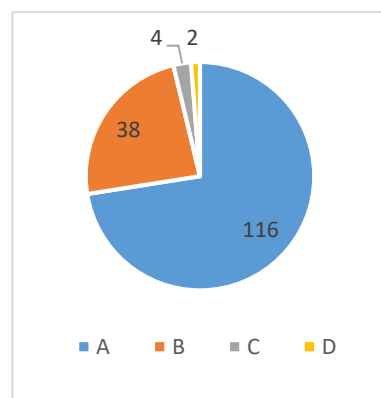
1年



2年

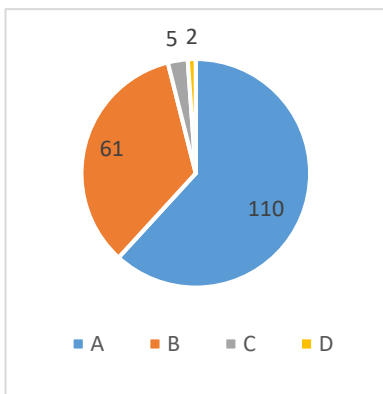


3年

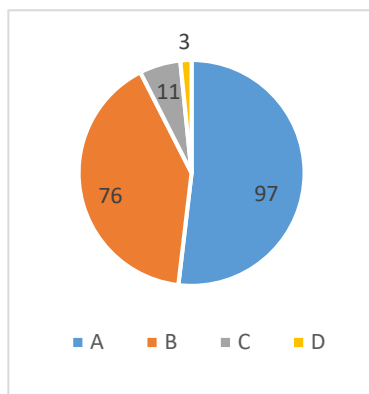


質問12 先生は、授業をわかりやすく授業を進めてくれる。

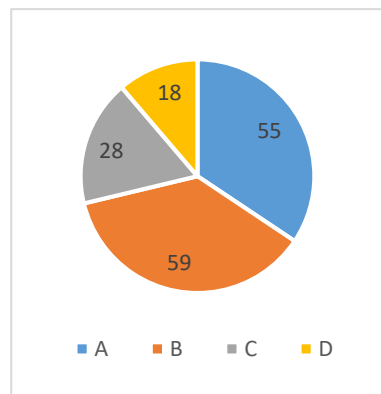
1年



2年

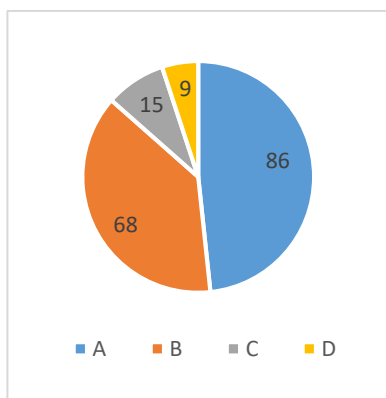


3年

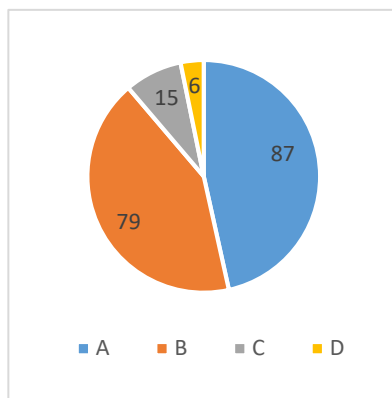


質問13 先生は、学習や進路、友人関係など相談にのってくれる。

1年



2年



3年

