

にゅうがく じどう ほごしゃ
入学される児童と保護者のみなさまへ
致即将入学的同学和家长

欢迎进入香椎滨小学

ようこそ、香椎浜小学校へ！

みなさんが、本校で学習するために必要なことは、以下のとおりです。

各位，在我校学习必须遵守以下规定。

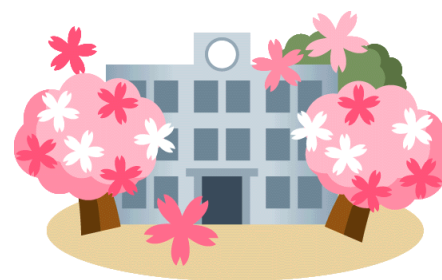
1. 登下校について 关于上下学

(1) 登校について 关于上学

- 各自で登校します。
自己去学校。

*朝 8:00～8:20までには学校に来ます。

*上午 8:00～8:20到校。



(2) 下校について 关于放学

- 下校は、毎日学級ごとに帰ります。
放学时，以班级单位集体放学。

下校時刻は、学年によって違います。クラスの時間割を見てください。

每个学年的放学时间不同，请参照各班级的课程表。

- (3) 登下校は、安全のために決められた通学路を通ります。
安全起见，上下学必须按照规定的路线。



3. 給食について 午饭

○月曜日～金曜日までは、毎日給食があります。

周一～周五，学校每天都提供午餐。

○（□ナプキン □はし □給食袋）が必要です。

需要带（□餐布 □筷子 □餐具袋）。

○費用について 費用

□ 銀行口座から引き落としになります。（月 3900 円）

毎月从银行账户里自动扣款。（每月3900 日元）

4. 学習することについて 有关学习内容

小学校で学習する教科等は、以下の通りです。 小学学习的教科如下：

・1年生⇒ 国語、算数、生活、体育、音楽、図画工作、書写、道德、学級活動

・1年级⇒ 日语、数学、生活、体育、音乐 图画工作（美术）、书道、道德、班级活动

5. 時間割 课程表

○ 時間割は、学年・学級によって違います。クラスの時間割を見て下さい。

每个学年和班级的课程表都不一样。请参照各自班上的课程表。

6. お知らせ 通知

○ 欠席される場合の連絡について 有关缺席时的联系

お子さまが病気または、家の都合で学校を休ませる場合は、学校に電話してください。

您的孩子生病或因家里有事需要请假的时候，请打电话通知学校。

（电话号码：092－672－8511）。

○ 学校から配布する文書を、よく読んでくださいますようお願いいたします。

学校发的各种通知和文章，请务必过目，谢谢合作！

7. ^{にっかひょう}日課表 每天的日程表

○^{がっこう}学校は、^{ごぜん}午前8時30分^{ぶん}から^{はじ}始まります。 学校从早上8：30分开始。

○それぞれの^{じゅぎょう}授業は、45分^{ふん}間です。 每节课的上课时间为45分钟。

	月曜日 げつようび	～	金曜日 きんようび	星期一	～	星期五
8：30～8：45	朝の会 あさのかい 早会					
8：45～9：30	1時間目 いちじかんめ 第一节课					
9：35～10：20	2時間目 にじかんめ 第二节课					
10：20～10：35	休み時間 やすみじかん 休息时间					
10：40～11：25	3時間目 さんじかんめ 第三节课					
11：30～12：15	4時間目 よんじかんめ 第四节课					
12：15～13：00	給食 きゅうしょく 午饭时间					
13：00～13：40	休み時間 やすみじかん 午休时间					
13：45～14：00	掃除 そうじ 扫地时间					
14：05～14：15	チャレンジタイム チャレンジタイム 课外指导					
14：15～15：00	5時間目 ごじかんめ 第五节课					
	帰りの会 かえりのかい 回家前的会					